

**മെഡിക്കൽ വിദ്യാഭ്യാസ കാര്യലയം  
മെഡിക്കൽ കോളേജ് - പി.ഒ.  
തിരുവനന്തപുരം - 11**



**പൗരാവകാശ രേഖ  
2014**

15.01.2014 ലെ 54486/ബി3/2013/ആ.കു.വ.  
നമ്പർ കത്ത് പ്രകാരം സർക്കാർ ആംഗീകരിച്ചത്

വെബ്സൈറ്റ്: [www.dme.kerala.gov.in](http://www.dme.kerala.gov.in)  
ഇ മെയിൽ: [dmekerala@gmail.com](mailto:dmekerala@gmail.com)  
ഫോൺ നമ്പർ: 0471-2528575

### **ആമുഖം**

മെഡിക്കൽ വിദ്യാഭ്യാസ ഡയറക്ടറേറ്റ് രൂപീകൃതമായത് 1983 - ലാണ്. ആരോഗ്യ വിദ്യാഭ്യാസം മെച്ചപ്പെടുത്തുന്നതിനും ആരോഗ്യ സേവനം പൊതുജനങ്ങൾക്കു നൽകുന്നതിനും വേണ്ട പ്രവർത്തനങ്ങൾ ഏകോപിപ്പിച്ചു കൊണ്ടുള്ള സുഗമമായ നടത്തിപ്പിനു വേണ്ടിയാണ് ഡയറക്ടറേറ്റ് സ്ഥാപിതമായത്. മെഡിക്കൽ വിദ്യാഭ്യാസ ഡയറക്ടറാണ് ഡയറക്ടറേറ്റിന്റെ നടത്തിപ്പ് സംബന്ധിച്ച ഭരണപരമായ ചുമതല വഹിക്കുന്നത്. നിലവിൽ മെഡിക്കൽ വിദ്യാഭ്യാസ വകുപ്പിന് കീഴിൽ ആറ് മെഡിക്കൽ കോളേജുകൾ, അഞ്ച് നഴ്സിങ് കോളേജുകൾ, മൂന്ന് ഡന്റൽ കോളേജുകൾ, മൂന്ന് ഫാർമസി കോളേജുകൾ, ഒരു പാരാമെഡിക്കൽ ഇൻസ്റ്റിറ്റ്യൂട്ട് എന്നീ വിദ്യാഭ്യാസ സ്ഥാപനങ്ങളും, പന്ത്രണ്ട് ആശുപത്രികളും പ്രവർത്തിച്ചു വരുന്നു. മെഡിക്കൽ കോളേജുകളുടെ കീഴിലുള്ള ആശുപത്രികളിൽ ആധുനിക ചികിത്സക്കായി വിദഗ്ധരുടെ സേവനം ലഭ്യമാക്കുന്നതിന് വേണ്ടിയുള്ള എല്ലാവിധ സഹായവും മെഡിക്കൽ വിദ്യാഭ്യാസ ഡയറക്ടറുടെ നേതൃത്വത്തിൽ നൽകിവരുന്നു. മെഡിക്കൽ വിദ്യാഭ്യാസ വകുപ്പിന്റെ സർവ്വതോന്മുഖമായ പുരോഗതിക്ക് എല്ലാവിധ പിന്തുണയും സഹായവും കേരള സർക്കാരിന്റെ ആരോഗ്യ കുടുംബക്ഷേമ വകുപ്പ് നൽകി വരുന്നു.

# ഉള്ളടക്കം

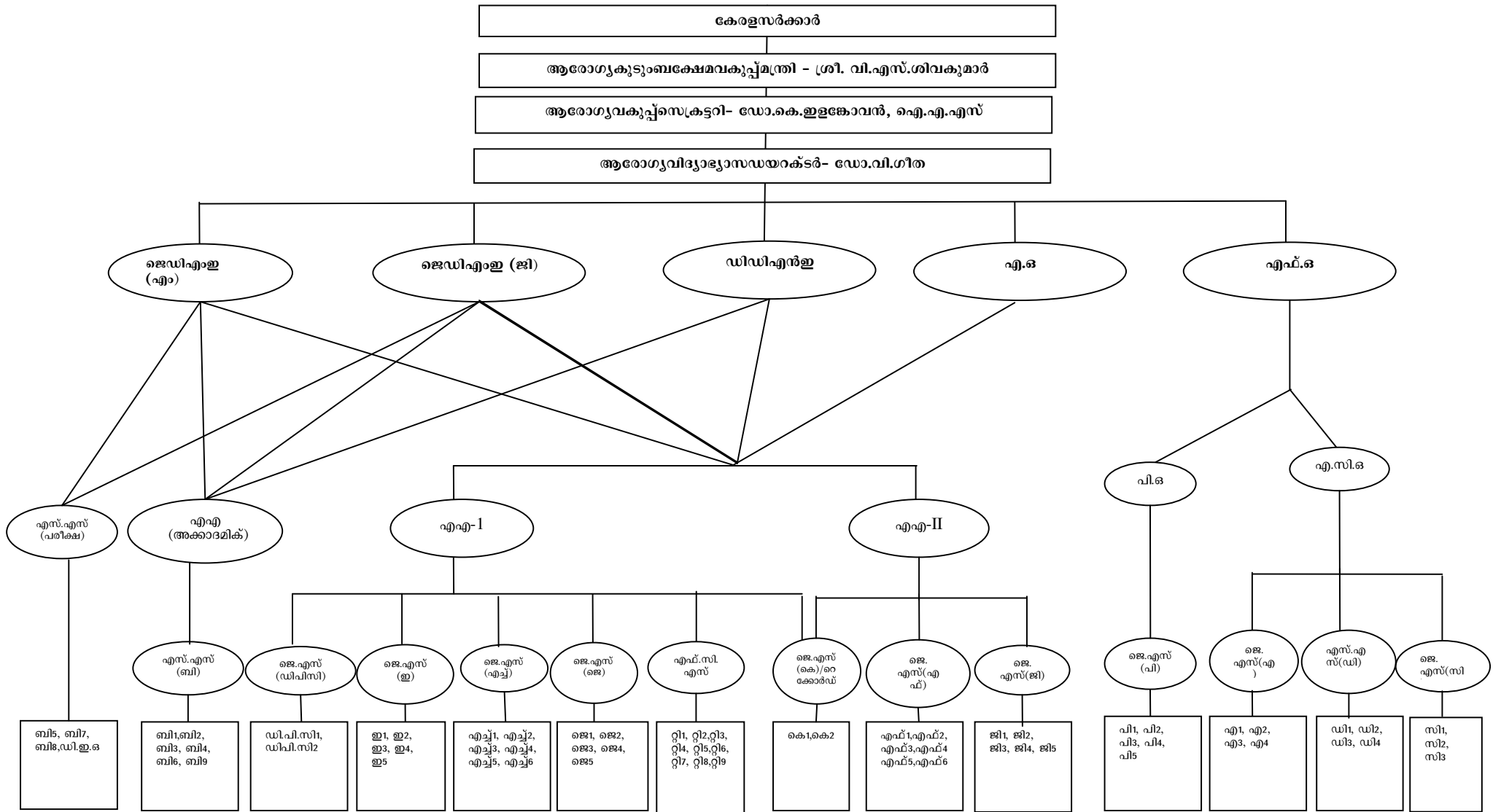
## പേജ് നമ്പർ

1. ഉദ്ദേശ്യ ലക്ഷ്യങ്ങൾ	1
2. ഭരണ സംവിധാനം	2
3. മാർഗ്ഗരേഖ	3---4
4. ഓഫീസ് ഭരണാധികാരികളും, ഫോൺനമ്പരും	5
5. സെക്ഷനുകളുടെ പൊതു വിവരണം	6
6. ഡയറക്ടറേറ്റിലെ സെക്ഷനുകളും കൈകാര്യം ചെയ്യുന്ന വിഷയങ്ങളും	
I. എ - അക്കൗണ്ട് സെക്ഷൻ	7---8
II. ബി - അക്കാദമിക് സെക്ഷൻ	8---11
III. സി - സ്റ്റോർ സെക്ഷൻ	11---12
IV. ഡി - ആഡിറ്റ് സെക്ഷൻ	12---13
V. എസ്റ്റാബ്ലിഷ്മെന്റ് സെക്ഷനുകൾ ഇ, എഫ്, ജി, എച്ച്, ജെ	14---22
VI കെ/ റെക്കോർഡ് സെക്ഷൻ	22---23
VII പി - പ്ലാനിംഗ് സെക്ഷൻ	23---25
VIII. ഡി.പി.സി - സെക്ഷൻ	24---25
IX പരീക്ഷാ വിഭാഗം	26---30
X. തപാൽ/ഫെയർ കോപ്പി സെക്ഷൻ	30---31
7. പ്രസ്സ്	31---32
8. വാഹനങ്ങൾ	32
9. മെഡിക്കൽ വിദ്യാഭ്യാസ ഡയറക്ടറേറ്റിന്റെ കീഴിലുള്ള അനുബന്ധ സ്ഥാപനങ്ങൾ	33
10. സർക്കാർ മെഡിക്കൽ കോളേജുകളിലെ വിവിധ വകുപ്പുകളിലെ കോഴ്സുകളും, സീറ്റുകളുടെ എണ്ണവും, ഫീസും	34---39

**ഉദ്ദേശ്യലക്ഷ്യങ്ങൾ**

ആരോഗ്യ വിദ്യാഭ്യാസ ഡയറക്ടറേറ്റിന്റെ പ്രധാന ഉദ്ദേശ്യ ലക്ഷ്യങ്ങൾ താഴെപ്പറയുന്നവയാണ്

1. ഡയറക്ടറേറ്റിന് കീഴിലുള്ള വിദ്യാഭ്യാസ സ്ഥാപനങ്ങളുടെയും ആശുപത്രികളുടെയും സുഗമവും, സുതാര്യവുമായ നടത്തിപ്പ്
2. നൂതനമായ ആരോഗ്യ വിദ്യാഭ്യാസം പ്രദാനം ചെയ്യുക വഴി ആരോഗ്യ വിദ്യാഭ്യാസരംഗത്തും, ചികിത്സാരംഗത്തും ആവശ്യമുള്ള മെഡിക്കൽ, ഡന്റൽ, നഴ്സിങ്, ഫാർമസി മറ്റു പാരാമെഡിക്കൽ വിഭാഗങ്ങൾ എന്നിവയിൽ വിദഗ്ധരെ വാർത്തെടുക്കുക
3. കേന്ദ്ര, സംസ്ഥാന സർക്കാരുകൾ വിഭാവനം ചെയ്യുന്ന ആരോഗ്യ സുരക്ഷാ പദ്ധതികളും, ആരോഗ്യ നയവും നടപ്പാക്കുക
4. നൂതന മാർഗ്ഗങ്ങൾ ഉപയോഗിച്ച് ശാസ്ത്രീയ പരീക്ഷണങ്ങൾ (റിസർച്ച്) നടത്താനുള്ള സൗകര്യങ്ങൾ മെച്ചപ്പെടുത്തി ആരോഗ്യ സേവനരംഗത്ത് ആരോഗ്യ പരിപാലന മികവിന് വേണ്ടിയുള്ള ഗവേഷണങ്ങൾ നടത്തുക
5. വിദഗ്ധ പരിചരണം നൽകാൻ വേണ്ട സാഹചര്യവും, അടിസ്ഥാന സൗകര്യവും ജീവനക്കാരുടെ പര്യാപ്തതയും ഉറപ്പു വരുത്തി ചികിത്സ കായി എത്തുന്ന രോഗികൾക്ക് വിദഗ്ദ്ധ ചികിത്സ നൽകുക
6. മെഡിക്കൽ വിദ്യാഭ്യാസ സ്ഥാപനങ്ങൾ തുടങ്ങുന്നതിന് മുമ്പ് നിലവാരം പരിശോധിച്ച് സ്ഥാപനത്തിന്റെ കോഴ്സ് തുടങ്ങാനുള്ള പര്യാപ്തത (സ്യൂട്ടബിലിറ്റി) യെക്കുറിച്ചുള്ള വിവരം സർക്കാരിലേക്ക് സമർപ്പിക്കുക.
7. മെഡിക്കൽ കോളേജുകൾക്കു കീഴിൽ വരുന്ന പ്രാഥമികാരോഗ്യ കേന്ദ്രങ്ങൾ വഴി മികച്ച സാമൂഹിക-ആരോഗ്യ പരിപാലനം നടത്തുക
8. ആശുപത്രികളുടെ വികസന പ്രവർത്തനങ്ങൾ വിപുലീകരിക്കുക.
9. ആരോഗ്യ വിദ്യാഭ്യാസ രംഗത്തും ചികിത്സാ രംഗത്തും പ്രവർത്തിക്കുന്നവരുടെ സേവനം മെച്ചപ്പെടുത്തുന്നതിനായുള്ള തുടർ വിദ്യാഭ്യാസം, ഉന്നത വിദ്യാഭ്യാസം, മറ്റ് സൗകര്യങ്ങൾ എന്നിവ ഉറപ്പാക്കുക
10. വിദഗ്ദ്ധ വിദ്യാഭ്യാസവും, ആരോഗ്യ സേവനവും പ്രദാനം ചെയ്യുന്നതിനു വേണ്ടിയുള്ള സൗകര്യങ്ങളും, ജീവനക്കാരുടെ പര്യാപ്തതയും ഉറപ്പാക്കുക

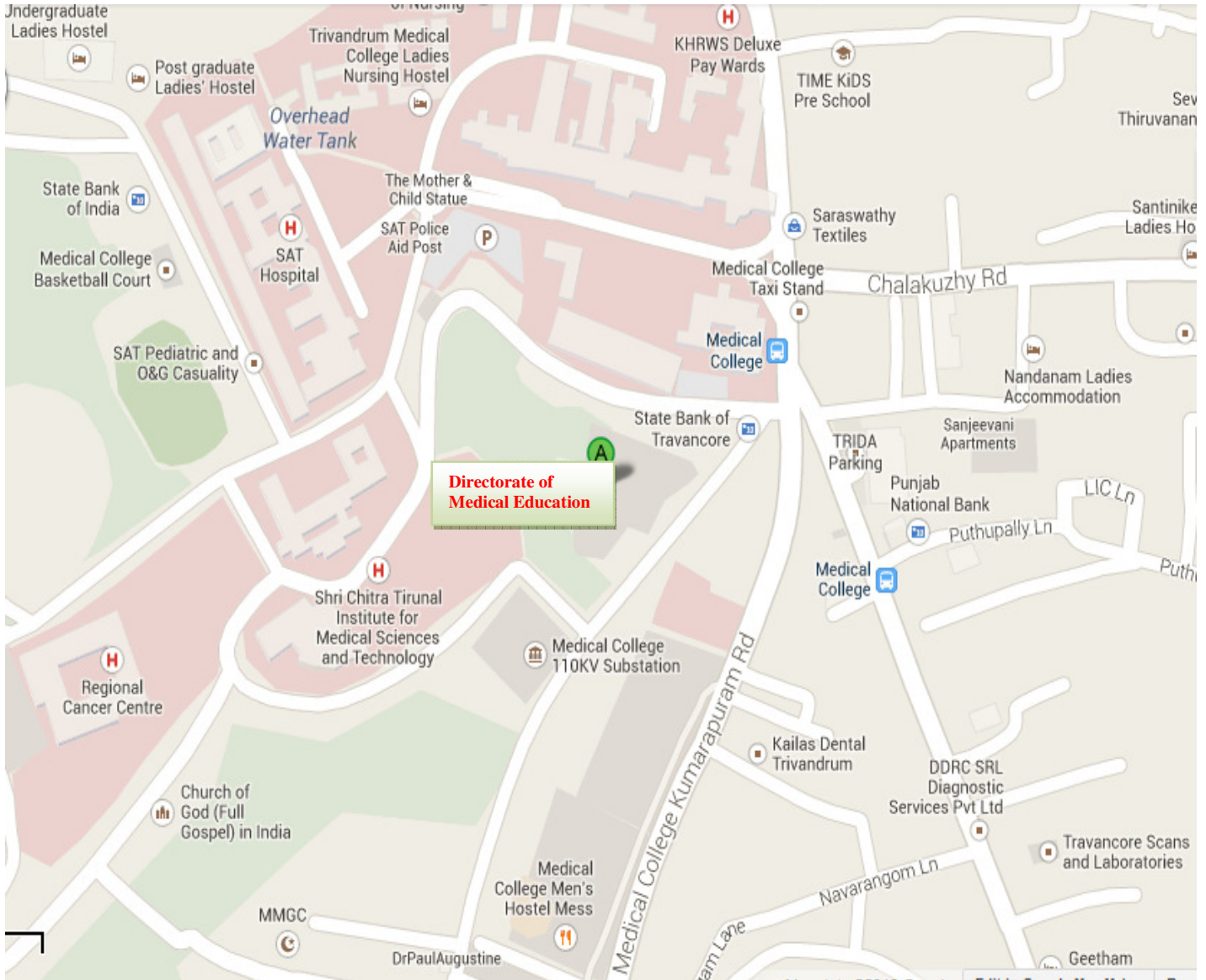


\*ജെഡിഎഇ(എ)- ജോയിന്റ് ഡയറക്ടർ ഓഫ് മെഡിക്കൽ എജ്യൂക്കേഷൻ(മെഡിസിൻ), ജെഡിഎഇ(ജി)- ജോയിന്റ് ഡയറക്ടർ ഓഫ് മെഡിക്കൽ എജ്യൂക്കേഷൻ(ജനറൽ), ഡിഡിഎൻഇ-ഡെപ്യൂട്ടി ഡയറക്ടർ ഓഫ് നഴ്സിങ് എജ്യൂക്കേഷൻ, എഒ-അഡ്മിനിസ്ട്രേറ്റീവ് ഓഫീസർ, എഫ്ഒ-ഫിനാൻസ് ഓഫീസർ, എഎ-അഡ്മിനിസ്ട്രേറ്റീവ് അസിസ്റ്റന്റ്, പിഒ-പ്ലാനിംഗ് ഓഫീസർ, എസിഒ-അക്കൗണ്ടസ് ഓഫീസർ, എസ്എസ്-സിനിയർ സൂപ്രണ്ട്, ജെഎസ്-ജൂനിയർ സൂപ്രണ്ട്, എഫ്സിഎസ്-ഫെയർ കോപ്പി സൂപ്രണ്ട്, സി.ക്ലർക്ക്-സിനിയർ ക്ലർക്ക്, ഡിഇഒ-ഡാറ്റാ എൻട്രി ഓപ്പറേറ്റർ

---

**മാർഗ്ഗരേഖ**

സംസ്ഥാനം	-	കേരളം
ജില്ല	-	തിരുവനന്തപുരം
പാർലമെന്റ് മണ്ഡലം	-	തിരുവനന്തപുരം
താലൂക്ക്	-	തിരുവനന്തപുരം
അസംബ്ലി മണ്ഡലം	-	കഴക്കൂട്ടം
വില്ലേജ്	-	ഉള്ളൂർ
കോർപ്പറേഷൻ വാർഡ്	-	മെഡിക്കൽ കോളേജ്
പോസ്റ്റോഫീസ്	-	മെഡിക്കൽ കോളേജ്
എയർപോർട്ട്	-	അന്താരാഷ്ട്ര വിമാനത്താവളം, തിരുവനന്തപുരം ദൂരം : 8 കി.മീ
റയിൽവേസ്റ്റേഷൻ	-	തിരുവനന്തപുരം ദൂരം - 8 കി.മീ പേട്ട - ദൂരം - 4 കി.മീ കൊച്ചുവേളി - ദൂരം - 5 കി.മീ
ബസ് സ്റ്റാൻഡ്	-	മെഡിക്കൽ കോളേജ്



**ഓഫീസ് ഭരണാധികാരികളും അവരുടെ ഓഫീസിന്റെ സ്ഥാനവും**

ഭരണാധികാരി	പേര്	ഓഫീസ് സ്ഥിതി ചെയ്യുന്ന സ്ഥാനം	ഫോൺ/ഫാക്സ്	ഇ-മെയിൽ വിലാസം
ഡയറക്ടർ	ഡോ. വി.ഗീത	താഴത്തെ നില	0471 2528500 0471 2443080	<a href="mailto:dmekerala@gmail.com">dmekerala@gmail.com</a>
ജോയിന്റ് ഡയറക്ടർ-എം	ഡോ. ശ്രീകുമാരി. കെ	താഴത്തെ നില	0471 2528455 0471 2528576	
ജോയിന്റ് ഡയറക്ടർ - ജി	ഡോ. ജ്യോതീന്ദ്രകുമാർ	താഴത്തെ നില	0471 2528505	<a href="mailto:drkjk.idmeg@gmail.com">drkjk.idmeg@gmail.com</a>
ഡപ്യൂട്ടി ഡയറക്ടർ (നഴ്സിങ്ങ്)	പ്രൊഫ. പ്രസന്നകുമാരി.വൈ	താഴത്തെ നില	0471 2528566 0471 2528570	<a href="mailto:nursingeducationme@gmail.com">nursingeducationme@gmail.com</a>
സ്പെഷ്യൽ ഓഫീസർ	ഡോ.എം.കെ.മംഗളം	രണ്ടാം നില	0471 2528582	<a href="mailto:specialofficergdc@gmail.com">specialofficergdc@gmail.com</a>
അഡ്മിനിസ്ട്രേറ്റീവ് ഓഫീസർ	കെ.ജി.വിജയകുമാരൻ നായർ	ഒന്നാം നില	0471 2528506	<a href="mailto:kgvnair16@gmail.com">kgvnair16@gmail.com</a>
ഫിനാൻസ് ഓഫീസർ	ശ്രീമതി. റ്റി. നിതാകുമാരി	ഒന്നാം നില	0471 2528556	<a href="mailto:ambikasudheer.nita@gmail.com">ambikasudheer.nita@gmail.com</a>
പ്ലാനിംഗ് ഓഫീസർ	ശ്രീ. പി. പി. ചന്ദ്രൻ	താഴത്തെ നില	0471 2528572	
ടെക്നിക്കൽ ഓഫീസർ	ശ്രീ. സുരേഷ് കുമാർ. ജി	താഴത്തെ നില		<a href="mailto:cwstmc@gmail.com">cwstmc@gmail.com</a>
സീനിയർ സയന്റിഫിക് ഓഫീസർ	ശ്രീമതി. ഓമനാ മാത്യു	ഒന്നാം നില		
അക്കൗണ്ട്സ് ഓഫീസർ	ശ്രീ. പി.ആർ. മോഹൻ	ഒന്നാം നില	0471 2528565	
അഡ്മിനിസ്ട്രേറ്റീവ് അസിസ്റ്റന്റ് 1	ശ്രീ. പ്രസന്നകുമാർ.എം.	ഒന്നാം നില	0471 2528558	
അഡ്മിനിസ്ട്രേറ്റീവ് അസിസ്റ്റന്റ് 2	ശ്രീമതി. രഞ്ജിനി.കെ.സി.	ഒന്നാം നില	0471 2528562	
അഡ്മിനിസ്ട്രേറ്റീവ് അസിസ്റ്റന്റ് 3	ശ്രീ. എൻ.ആർ. ബാലചന്ദ്രൻ	താഴത്തെ നില	0471 2528569	

ഓഫീസ് മേധാവികളുമായി ഓഫീസ് കാര്യങ്ങൾക്കായി ബന്ധപ്പെടുന്നതിന് കോൺഫിഡൻഷ്യൽ അസിസ്റ്റന്റിന്റെ സേവനം ഉപയോഗപ്പെടുത്താവുന്നതാണ്.



**സെക്ഷനുകളുടെ പൊതു വിവരണം**

വിഭാഗം	വിവിധ സെക്ഷനുകൾ	സ്ഥാനം/ലോക്കേഷൻ	പരാതി പരിഹാരത്തിനായി സമീപിക്കേണ്ട ഉദ്യോഗസ്ഥൻ/ഓഫീസർ	ഫോൺ നമ്പർ
അക്കൗണ്ട്	എ1, എ2, എ3, എ4	ഒന്നാം നില	ജൂനിയർ സൂപ്രണ്ട്	2528563
സ്റ്റോർ	സി1, സി2, സി3	ഒന്നാം നില	ജൂനിയർ സൂപ്രണ്ട്	2528559
ആഡിറ്റ്	ഡി1, ഡി2, ഡി3, ഡി4	ഒന്നാം നില	സീനിയർ സൂപ്രണ്ട്	2528557
പരീക്ഷ	ബി5, ബി7, ബി8	ഒന്നാം നില	സീനിയർ സൂപ്രണ്ട്	2528561
തപാൽ/ഫെയർ കോപ്പി	റ്റി1, റ്റി2, റ്റി3, റ്റി4, റ്റി5, റ്റി6, റ്റി7, റ്റി8, റ്റി9	ഒന്നാം നില	ഫെയർ കോപ്പി സൂപ്രണ്ട്	2528571
അക്കാദമിക്	ബി1, ബി2, ബി3, ബി4, ബി6, ബി9,	രണ്ടാം നില	സീനിയർ സൂപ്രണ്ട്	2528579
എസ്റ്റാബ്ലിഷ്മെന്റ്	ഇ1, ഇ2, ഇ3, ഇ4, ഇ5	രണ്ടാം നില	ജൂനിയർ സൂപ്രണ്ട്	2528553
ക്ലിനി കൽ/നോൺ ക്ലിനിക്കൽ	എഫ്1, എഫ്2, എഫ്3, എഫ്4, എഫ്5, എഫ്6	രണ്ടാം നില	ജൂനിയർ സൂപ്രണ്ട്	2528564
ഗസറ്റഡ് ജീവനക്കാരുടെ സർവ്വീസ്	ജി1, ജി2, ജി3, ജി4, ജി5	രണ്ടാം നില	ജൂനിയർ സൂപ്രണ്ട്	2528567
പാരമെഡിക്കൽ & ജനറൽ	എച്ച്1, എച്ച്2, എച്ച്3, എച്ച്4, എച്ച്5, എച്ച്6	രണ്ടാം നില	ജൂനിയർ സൂപ്രണ്ട്	2528555
നഴ്സസ് ലാബ് അറ്റൻഡർ, നഴ്സിങ് അസിസ്റ്റന്റ്, ഹോസ്പിറ്റൽ അറ്റൻഡന്റ് ഗ്രേഡ് I, ഗ്രേഡ് II മുതലായവ	ജെ1, ജെ2, ജെ3, ജെ4, ജെ5	രണ്ടാം നില	ജൂനിയർ സൂപ്രണ്ട്	2528560
വിവരാവകാശം, അസംബ്ലി ചോദ്യം, കോടതി കേസ്, ട്രെയിനിംഗ്, റെക്കോർഡ്	കെ1, കെ2	രണ്ടാം നില	ജൂനിയർ സൂപ്രണ്ട്	2528583
പ്ലാനിംഗ്	പി1, പി2, പി4, പി5	രണ്ടാം നില	ജൂനിയർ സൂപ്രണ്ട്	2528568
ഡി.പി.സി (സ്പെഷ്യൽ യോഗ്യത ഇൻക്രിമെന്റ്, പ്രമോഷൻ)	ഡി.പി.സി1, ഡി.പി.സി2	രണ്ടാം നില	ജൂനിയർ സൂപ്രണ്ട്	2528578

ഓഫീസ് പ്രവർത്തന സമയം :  
രാവിലെ 10.15 മണി മുതൽ വൈകിട്ട് 5.15 മണി വരെ  
സന്ദർശന സമയം : വൈകിട്ട് 3.00 മണി മുതൽ 5.00 മണി വരെ

**ഡയറക്ടറേറ്റിലെ സെക്ഷനുകളും, കൈകാര്യം ചെയ്യുന്ന വിഷയങ്ങളും**

**എ. അക്കൗണ്ട് സെക്ഷൻ** **ഫോൺ: 252 8563**

- ഫിനാൻസ് ഓഫീസർ : ശ്രീമതി. റ്റി. നിതാകുമാരി
- അക്കൗണ്ട്സ് ഓഫീസർ : ശ്രീ. പി. ആർ. മോഹൻ
- ജൂനിയർ സൂപ്രണ്ട് : ശ്രീ. രാമചന്ദ്രൻ നായർ. പി

മെഡിക്കൽ വിദ്യാഭ്യാസ കാര്യലയത്തിന് കീഴിലുള്ള 6 മെഡിക്കൽ കോളേജുകൾ, 3 ഡൻ്റൽ കോളേജുകൾ, 5 നഴ്സിങ് കോളേജുകൾ, 11 ഹെൽത്ത് യൂണിറ്റുകൾ, മറ്റ് പാരാമെഡിക്കൽ സ്ഥാപനങ്ങൾ തുടങ്ങിയവയുടെ നടത്തിപ്പിനുവേണ്ട ധനപരമായ ജോലികൾ കൈകാര്യം ചെയ്യുന്ന വിഭാഗം ആണ് അക്കൗണ്ട് സെക്ഷൻ. ഇവിടെ പ്രധാനമായും വാർഷിക പദ്ധതി, പദ്ധതിയേതര ബഡ്ജറ്റ് വിഹിതം (നോൺപ്ലാൻ) വിവിധ സ്ഥാപനങ്ങൾക്ക് വീതിച്ചു നൽകുകയും, വിനിയോഗം നിരീക്ഷിക്കുകയും, മെഡിക്കൽ വിദ്യാഭ്യാസ വകുപ്പിന് കീഴിലുള്ള സ്ഥാപനങ്ങളിൽ ജോലി ചെയ്യുന്ന ജീവനക്കാരുടെ ലോണുകൾ, മറ്റ് ധനപരമായ കാര്യങ്ങൾ, ജീവനക്കാരുടെ പ്രോവിഡണ്ട് ഫണ്ട് തുകകൾ, മെഡിക്കൽ റീ ഇമ്പ്രൂവ്മെന്റ് ബില്ലുകൾ, അക്കൗണ്ടന്റ് ജനറൽ ഓഫീസുമായിട്ടുള്ള റിക്കൺസിലിയേഷൻ തുടങ്ങിയ പ്രധാനപ്പെട്ട ഓഫീസ് കാര്യങ്ങളെല്ലാം അക്കൗണ്ട് വിഭാഗത്തിലാണ് കൈകാര്യം ചെയ്യുന്നത്. ഈ വിഭാഗത്തിന്റെ പ്രധാന ഉദ്യോഗസ്ഥൻ സെക്രട്ടറിയേറ്റിൽ നിന്നുള്ള ഫിനാൻസ് ഓഫീസർ (എഫ്.ഒ) ആണ്. അക്കൗണ്ട്സിന്റെ ശരിയായ വിനിയോഗത്തിന് എഫ്.ഒ യെ സഹായിക്കുന്നതിന്, അക്കൗണ്ട്സ് ഓഫീസർ, ജൂനിയർ സൂപ്രണ്ട് തുടങ്ങിയവരും ഉണ്ട്. അക്കൗണ്ട്സ് വിഭാഗവുമായി ബന്ധപ്പെട്ട വിഷയങ്ങളിൽ ഡയറക്ടർക്ക് ലഭിക്കുന്ന അപേക്ഷകൾ ഫിനാൻസ് ഓഫീസർ, അക്കൗണ്ട്സ് ഓഫീസർ മുതലായവരുടെ നേതൃത്വത്തിൽ പരിശോധിച്ച് ഉചിതമായ നടപടികൾ സ്വീകരിക്കുന്നു.

**പ്രധാനപ്പെട്ട സീറ്റുകളും കൈകാര്യം ചെയ്യുന്ന വിഷയങ്ങളും**

**എ1 സീറ്റ് : ശ്രീമതി. ഷീന.എം. (ക്ലർക്ക്)**  
പദ്ധതിയേതര (നോൺ പ്ലാൻ) ബഡ്ജറ്റ് തയ്യാറാക്കൽ, നോൺ പ്ലാൻ തുകകൾ ചിലവാക്കുന്നത് സംബന്ധിച്ചുള്ള ജോലികൾ, തുകകളുടെ

അലോട്ട്മെന്റ് കത്ത് തയ്യാറാക്കൽ, ഉപധനാഭ്യർത്ഥന തയ്യാറാക്കൽ, അഡീഷണൽ ഫണ്ട് ( നോൺ പ്ലാൻ) സംബന്ധിച്ച സർക്കാർ ഇടപാടുകളുടെ ഫയലുകൾ

**എ2 സീറ്റ് - ശ്രീ. അഞ്ജലി.കെ.ബി(ക്ലർക്ക്)**

സബ്ജക്ട് കമ്മിറ്റി, അനുഭോഗിക ബില്ലുകളും പ്രമേയങ്ങളും സംബന്ധിച്ച സമിതി, വരവ് ചെലവുകളുടെ റിക്കൺസിലിയേഷൻ, ലെജിസ്ലേറ്റീവ്/സബ്ജക്ട് കമ്മിറ്റി/എസ്റ്റിമേറ്റ്, പബ്ലിക് അക്കൗണ്ട്സ്, അഷ്വറൻസ് കമ്മിറ്റി റിപ്പോർട്ടുകളുടെ തുടർ നടപടികൾ, ഹർജികൾ സംബന്ധിച്ച സമിതി, ബഡ്ജറ്റ് എസ്റ്റിമേറ്റ്

**എ3 സീറ്റ് -. ശ്രീമതി. ദിവ്യ. പി.എസ് (ക്ലർക്ക്)**

ലോണുകൾ, ഹൗസ് ബിൽഡിംഗ് അഡ്വാൻസ്, ഫാമിലി ബെനിഫിറ്റ് സ്കീം, ക്വാർട്ടേഴ്സ് അലോട്ട്മെന്റ്, അസറ്റ് മെയിന്റനൻസ് ഫണ്ട് വിനിയോഗം, മൈനർ വർക്കുകളുടെ ഭരണാനുമതി, യാത്രാബത്ത, ടെലഫോൺ ബില്ലുകൾ, ഇലക്ട്രിസിറ്റി ബിൽ, വാട്ടർ ചാർജ്ജ് ഇവ സംബന്ധിച്ചുള്ളവ, ഭൂമി ഏറ്റെടുക്കൽ (ലാൻഡ് അക്വസിഷൻ), ലീവ് ട്രാവൽ, അഡ്വാൻസ്, എസ്.എൽ.ഐ, ജി.ഐ. എസ്, കാരൂണ്യ ബെനവലന്റ് ഫണ്ട് തുടങ്ങിയ വിഷയങ്ങൾ

**എ4 സീറ്റ് : ശ്രീമതി. സന്ധ്യാറാണി (ക്ലർക്ക്)**

ജീവനക്കാരുടെ ജനറൽ പ്രോവിഡന്റ് ഫണ്ട്, മെഡിക്കൽ റീ ഇമ്പ്രൂവ്മെന്റ് എന്നിവ അനുവദിക്കുന്നതുമായി ബന്ധപ്പെട്ട ജോലികൾ. കൂടാതെ മെഡിക്കൽ വിദ്യാഭ്യാസ വകുപ്പിന്റെ കീഴിലുള്ള ധനപരമായ എല്ലാ ബില്ലുകളും, ചെക്കുകൾ, വരവ് ചിലവുകൾ, ആർഎസ്ബിഡൈ, ചിസ് പ്ലസ്, പ്രോവിഡന്റ് ഫണ്ട് - റി.എ, എൻ.ആർ.എ, ക്ലോഷർ, എൻറോൾമെന്റ്, ടെംപററി അഡ്വാൻസ് നോൺ റീഫണ്ട്ബിൾ അഡ്വാൻസാക്കി മാറ്റുക, ടാക്സ് നോൺ ടാക്സ് റവന്യൂ കളക്ഷൻ എന്നിവ സംബന്ധമായ വിഷയങ്ങൾ

**ബി. അക്കാദമിക് സെക്ഷൻ** **ഫോൺ: 2528579**

അഡ്മിനിസ്ട്രേറ്റീവ് അസിസ്റ്റന്റ് : ശ്രീ. എൻ.ആർ. ബാലചന്ദ്രൻ  
(അക്കാദമിക്)  
സീനിയർ സൂപ്രണ്ട് : ശ്രീ. ശശിധരൻ.എം

മെഡിക്കൽ വിദ്യാഭ്യാസ കാര്യాలയത്തിനു കീഴിലുള്ള മെഡിക്കൽ, ഡന്റൽ, നഴ്സിങ്, ഫാർമസി കോളേജുകൾ, പാരാമെഡിക്കൽ സ്ഥാപനങ്ങൾ എന്നിവ നടത്തുന്ന കോഴ്സുകളുടെ സംസ്ഥാനതല നിയന്ത്രണം അക്കാദമിക് സെക്ഷൻ വഴിയാണ്. ഈ സെക്ഷന്റെ ചുമതല അഡ്മിനിസ്ട്രേറ്റീവ് അസിസ്റ്റന്റ്-3 നാണ്. ഈ സെക്ഷന്റെ കൺട്രോളിംഗ് ഓഫീസർമാർ ജോയിന്റ് ഡയറക്ടർ (എം), ജോയിന്റ് ഡയറക്ടർ (ജി), ഡെപ്യൂട്ടി ഡയറക്ടർ (നഴ്സിങ്) എന്നിവരാണ്. മെഡിക്കൽ, ഡന്റൽ, ഫാർമസി, നഴ്സിംഗ് വിദ്യാർത്ഥികളുടെയും, പാരാമെഡിക്കൽ സ്ഥാപനങ്ങളിൽ പഠിക്കുന്ന കുട്ടികളുടെയും പഠന സംബന്ധമായ കാര്യങ്ങളിൽ തീർപ്പ് കല്പിക്കുന്നത് മെഡിക്കൽ വിദ്യാഭ്യാസ ഡയറക്ടറാണ്. മെഡിക്കൽ, ഡന്റൽ, നഴ്സിങ് ബിരുദാനന്തര ബിരുദ കോഴ്സുകളുടെയും, മെഡിക്കൽ ഡന്റൽ വിഭാഗത്തിന്റെ ഡിഗ്രി കോഴ്സുകളുടെയും പ്രവേശനം എൻട്രൻസ് പരീക്ഷ വഴിയും, നഴ്സിങ് ബിരുദ കോഴ്സിന്റെയും, പാരാ മെഡിക്കൽ ഡിഗ്രി, ഡിപ്ലോമ കോഴ്സുകളുടെയും പ്രവേശനം എൽ.ബി.എസ് (ലാൽ ബഹദൂർ ശാസ്ത്രി സെന്റർ, പാളയം) വഴിയുമാണ് നടത്തുന്നത്. വിദ്യാർത്ഥികളുടെ സെലക്ഷനു ശേഷം പ്രവേശനം മുതൽ ഉള്ള കാര്യങ്ങൾ പ്രിൻസിപ്പാൾമാരുടെ ചുമതലയിൽ മെഡിക്കൽ, ഡന്റൽ, നഴ്സിങ് കോളേജുകളിൽ ആണ് നടത്തുന്നത്. ഓരോ പ്രിൻസിപ്പാൾമാർക്കും അധികാര പരിധി നിശ്ചയിച്ച് നൽകിയിട്ടുണ്ട്. ഇവർക്ക് ഭരണപരമായ മാർഗ്ഗ നിർദ്ദേശങ്ങൾ മെഡിക്കൽ വിദ്യാഭ്യാസ ഡയറക്ടറുടെ കാര്യాలയത്തിൽ നിന്നും നൽകി വരുന്നു. അക്കാദമിക് സംബന്ധമായ കാര്യങ്ങളിൽ വിദ്യാർത്ഥികളിൽ നിന്നും ലഭിക്കുന്ന പരാതികൾ പരിശോധിച്ച് പരിഹാരം കാണുന്നതിനുള്ള സംവിധാനം ഏർപ്പെടുത്തിയിട്ടുണ്ട്.

**പ്രധാനപ്പെട്ട സീറ്റുകളും കൈകാര്യം ചെയ്യുന്ന വിഷയങ്ങളും**

**ബി1 സീറ്റ് : ശ്രീ.മുഹമ്മദ് ജാബിർ (സീനിയർ ക്ലർക്ക്)**

എം.ബി.ബി.എസ്, ബി.ഫാം, ബി.ഫാം ലാറ്ററൽ എൻട്രി, ബി.എസ്.സി. നഴ്സിംഗ്, ബി.എസ്.സി.എം.എൽ.റ്റി, ബി.എ.എസ്.എൽ.പി, ബി.സി.വി.റ്റി, ബി.പി.റ്റി, ഫാം.ഡി, ബി.എസ്.സി ഒപ്റ്റോമെട്രി, എം.ഡി.എസ്., ബി.ഡി.എസ് എന്നീ കോഴ്സുകളുടെ പ്രോസ്പെക്ടസ് തയ്യാറാക്കൽ, കോഴ്സുകളുടെ അഡ്മിഷൻ സംബന്ധമായ ജോലികൾ, ട്രാൻസ്ഫർ സംബന്ധമായ ജോലികൾ, ക്ലിനിക്കൽ എപ്പിഡിമിയോളജി എം.ഫിൽ കോഴ്സ്, ഇലക്ട്രീവ് ട്രെയിനിംഗ് എന്നിവ സംബന്ധിച്ചുള്ള ജോലികൾ എന്നിവ ഈ വിഭാഗം കൈകാര്യം ചെയ്യുന്നു.

**ബി 2 സീറ്റ് : ശ്രീ. കൃഷ്ണൻ തമ്പി (സീനിയർ ക്ലർക്ക്)**

പി.ജി. മെഡിക്കൽ (എം.ഡി./എം.എസ്) പി.ജി. സൂപ്പർ സ്പെഷ്യാലിറ്റി എന്നീ കോഴ്സുകളുടെ പ്രോസ്പെക്ടസ് തയ്യാറാക്കൽ, ലിക്വിഡേറ്റഡ് ഡാമേജ് റീഫണ്ടു ചെയ്യൽ, അഡ്മിഷൻ എന്നീ ജോലികൾ ഈ വിഭാഗം കൈകാര്യം ചെയ്യുന്നു.

**ബി3 സീറ്റ് : ശ്രീ. കൃഷ്ണദേവൻ. ബി. (സീനിയർ ക്ലർക്ക്)**

ജനറൽ നഴ്സിങ്, പാരാമെഡിക്കൽ ഡിപ്ലോമ, പി.ജി.ഡി.സി.സി.ഡി. എന്നീ കോഴ്സുകളുടെ പ്രോസ്പെക്ടസ് തയ്യാറാക്കലും അഡ്മിഷനും, പാരാ മെഡിക്കൽ വിഭാഗത്തിൽ പുതിയ കോളേജ് തുടങ്ങുന്നതിന്റെ പരിശോധനകൾ സംബന്ധിച്ച ജോലികൾ, പാരാമെഡിക്കൽ കോഴ്സുകളുടെ രജിസ്ട്രേഷൻ, ഡി. ഒ.റ്റി.റ്റി ഇക്വലൻസി സർട്ടിഫിക്കറ്റ്, ഗുഡ് സ്റ്റാൻഡിംഗ് ലെറ്റർ എന്നിവ തയ്യാറാക്കി നൽകൽ, പാരാമെഡിക്കൽ കോഴ്സ് രജിസ്ട്രേഷൻ വെരിഫിക്കേഷൻ പ്രക്രിയ എന്നിവ കൈകാര്യം ചെയ്യുന്നു.

**ബി 4 സീറ്റ് : ശ്രീ. ഗോപകുമാർ എ ആർ (ക്ലർക്ക്)**

പോസ്റ്റ് ബേസിക് ബി.എസ്.സി.നഴ്സിങ്, ബി.എസ്.സി.നഴ്സിങ്, എം.എസ്.സി.എം.എൽ.റ്റി, മെഡിക്കൽ, എംഡിഎസ്, ബിഡിഎസ് എന്നീ കോഴ്സുകൾ തുടങ്ങുന്നതിന്റെയും സീറ്റ് വർദ്ധിപ്പിക്കുന്നതിന്റെയും പരിശോധന സംബന്ധിച്ച ജോലികൾ, പോസ്റ്റ് ബേസിക് ബി.എസ്.സി.നഴ്സിങ്, എം.എസ്.സി.എം.എൽ.റ്റി എന്നിവയുടെ പ്രോസ്പെക്ടസ് തയ്യാറാക്കുന്ന ജോലികളും, ഈ കോഴ്സുകളുടെ അഡ്മിഷൻ സംബന്ധമായ ജോലികളും, സൂപ്പർ സ്പെഷ്യാലിറ്റി ബോണ്ട് പോസ്റ്റിംഗ്, ജനറൽ അക്കാദമിക് വിഷയങ്ങളും ഈ സെക്ഷനിൽ കൈകാര്യം ചെയ്യുന്നു.

**ബി6 സീറ്റ് : ശ്രീമതി. സുമ. എസ്. (സീനിയർ ക്ലർക്ക്)**

എം.എസ്.സി നഴ്സിങ്, എം.ഫാം, പോസ്റ്റ് ബേസിക് സ്പെഷ്യാലിറ്റി ഡിപ്ലോമ നഴ്സിങ്, ഡി.ഫാം എന്നീ കോഴ്സുകളുടെ പ്രോസ്പെക്ടസ് തയ്യാറാക്കൽ, അഡ്മിഷൻ, മേൽ പറഞ്ഞ കോഴ്സുകൾ തുടങ്ങുക, സീറ്റ് വർദ്ധിപ്പിക്കുക എന്നിവയുമായി ബന്ധപ്പെട്ട റിപ്പോർട്ട് സമർപ്പിക്കൽ, ഈ കോഴ്സുകൾ നടക്കുന്ന കോളേജുകളുടെ പരിശോധന എന്നിവയാണ് ഈ വിഭാഗത്തിന്റെ ജോലികൾ.

**ബി 9 സീറ്റ് : ശ്രീ. ശരത്. എ.എസ് (ക്ലർക്ക്)**

എം.എസ്.സി. നഴ്സിങ്, മെഡിക്കൽ പി.ജി.ഡിഗ്രി, എം.ഡി.എസ് എന്നിവയുടെ ബോണ്ടഡ് നിയമനം സംബന്ധിച്ച ജോലികൾ, ഡി.ഒ.എ, ഡി.ഡി.റ്റി,

പി.ജി.ഡി.സി.സി.ഡി തുടങ്ങിയ ഡിപ്ലോമ കോഴ്സുകളുടെ പരീക്ഷ നടത്തിച്ച് ചുമതല, മാർക്ക് ലിസ്റ്റ് തയ്യാറാക്കൽ, സർട്ടിഫിക്കറ്റ് വിതരണവും പരിശോധനയും എന്നിവയാണ് ഈ വിഭാഗത്തിന്റെ ജോലികൾ.

**സി. സ്റ്റോർ സെക്ഷൻ** **ഫോൺ: 2528559**

**ജൂനിയർ സൂപ്രണ്ട് : ശ്രീ. ജയകുമാർ. കെ. എസ്**

മെഡിക്കൽ വിദ്യാഭ്യാസ ഡയറക്ടറേറ്റിന്റെ കീഴിലുള്ള കോളേജുകൾ, ആശുപത്രികൾ എന്നിവയിലേക്ക് (5 ലക്ഷം രൂപയ്ക്കു മുകളിൽ) പദ്ധതിയേതര ബഡ്ജറ്റ് വിഹിതം വിനിയോഗിച്ച് സാധന സാമഗ്രികൾ വാങ്ങുന്നതിന് പർച്ചേസ് കമ്മിറ്റിയുടെ നിർദ്ദേശങ്ങൾക്ക് വിധേയമായി ഭരണാനുമതിയും ക്രയാനുമതിയും നൽകുന്നത് സ്റ്റോർ സെക്ഷൻ വഴിയാണ്. ഈ സെക്ഷനിൽ ജൂനിയർ സൂപ്രണ്ടും, മൂന്ന് ക്ലർക്കുമാരും ഉണ്ട്. ഫിനാൻസ് ഓഫീസറും, അക്കൗണ്ടന്റ് ഓഫീസറുമാണ് ഈ സെക്ഷന്റെ മേൽനോട്ടം വഹിക്കുന്നത്. ഈ സെക്ഷനുമായി ബന്ധപ്പെട്ട അപേക്ഷകൾ ഡയറക്ടർ വഴി ഫിനാൻസ് ഓഫീസർക്ക് കൊടുക്കുകയും അത് മറ്റ് ചുമതലകളുള്ള ഓഫീസർമാർക്ക് നൽകി മറുപടി നൽകുകയും ചെയ്യുന്നു.

**പ്രധാനപ്പെട്ട സീറ്റുകളും കൈകാര്യം ചെയ്യുന്ന വിഷയങ്ങളും**

**സി1 സീറ്റ് - ശ്രീ. സുരജ്.എസ്.എൽ (ക്ലർക്ക്)**

മെഡിക്കൽ വിദ്യാഭ്യാസ വകുപ്പിന്റെ കീഴിൽ വരുന്ന വിദ്യാഭ്യാസ സ്ഥാപനങ്ങളുടെയും ആശുപത്രികളുടെയും (5 ലക്ഷം രൂപയ്ക്കു മുകളിൽ) പദ്ധതിയേതര ബഡ്ജറ്റ് വിഹിതം ഉപയോഗിച്ച് വാങ്ങുന്ന ഉപകരണങ്ങളുടെ പർച്ചേസ്, എ.എം.സി, സി.എ.എം.സി ഇതുമായി ബന്ധപ്പെട്ട വ്യവഹാരങ്ങൾ എന്നിവ സംബന്ധിച്ച ജോലികൾ കൈകാര്യം ചെയ്യുന്നു.

**സി2 സീറ്റ് - ശ്രീ. രഞ്ജിത്. എൻ (ക്ലർക്ക്)**

മെഡിക്കൽ വിദ്യാഭ്യാസ ഡയറക്ടറേറ്റിലേക്ക് ആവശ്യമുള്ള സ്റ്റേഷനറി പർച്ചേസ്/ലോക്കൽ പർച്ചേസ്, മെഡിക്കൽ വിദ്യാഭ്യാസ വകുപ്പിന്റെ കീഴിൽ വരുന്ന എല്ലാ സ്ഥാപനങ്ങളിലെയും വാഹനങ്ങളുടെ കണ്ടംനേഷൻ, പുതിയ വാഹനങ്ങൾ വാങ്ങുന്നതിനുള്ള ഭരണാനുമതി, ക്രയാനുമതി, മെഡിക്കൽ കോളേജ് പ്രസിന്റെ കീഴിൽ വരുന്ന സ്റ്റേഷനറി ഇന്റൻഡ്/മറ്റു എല്ലാ വിധ പദ്ധതിയേതര പർച്ചേസുകളും, ഡി.എം.ഇ യുടെ കീഴിൽ വരുന്ന എല്ലാ സ്ഥാപനങ്ങളുടെയും

നങ്ങളുടെയും പ്രിന്റ് ആന്റ് സപ്ലൈ തുടങ്ങിയവ ഈ സെക്ഷനിൽ കൈകാര്യം ചെയ്തു വരുന്നു.

**സി3 സീറ്റ് - ശ്രീ. ബെന്നി.എ (സീനിയർ ക്ലർക്ക്)**

മെഡിക്കൽ കോളേജുകളിലെ ഉപകരണങ്ങളുടെ റിപ്പയർ സംബന്ധിച്ച വിഷയങ്ങളും, വിവിധ മെഡിക്കൽ കോളേജുകൾ, ഡന്റൽ കോളേജുകൾ, ആശുപത്രികൾ എന്നിവയ്ക്കാവശ്യമായ മരുന്നുകൾ, മറ്റു കെമിക്കൽസ് എന്നിവ കേരള മെഡിക്കൽ സർവ്വീസസ് കോർപ്പറേഷൻ ലിമിറ്റഡ് (കെ.എം.എസ്.സി.എസ്) മുഖാന്തിരം വാങ്ങുന്നതിനുള്ള വാർഷിക ഇൻഡന്റ് തയ്യാറാക്കലും (5 ലക്ഷം രൂപയ്ക്കു മുകളിൽ) പദ്ധതിയേതര ബഡ്ജറ്റ് വിഹിതം അനുസരിച്ച് വാങ്ങാവുന്നവ സംബന്ധിച്ചുള്ള വിഷയങ്ങളും, മരുന്നു വാങ്ങുന്നത് സംബന്ധിച്ചുള്ള കോടതി വ്യവഹാരങ്ങളും, സർജിക്കൽ സ്യൂച്ചർ മെറ്റീരിയൽ, ഡയറ്റ്റി ആർട്ടിക്കിൾസ് എന്നിവ വാങ്ങുന്നതിനുള്ള ഭരണാനുമതിയും ക്രയാനുമതിയും നൽകുന്നതും, മറ്റു അനുബന്ധ ജോലികളും ഈ സെക്ഷനിൽ കൈകാര്യം ചെയ്യുന്നു.

**ഡി. ആഡിറ്റ് സെക്ഷൻ** **ഫോൺ: 2528557**

**സീനിയർ സൂപ്രണ്ട് : ശ്രീ. ദേവിദാസൻ.പി**  
**സീനിയർ സൂപ്രണ്ട് : ശ്രീ. രാമചന്ദ്രൻ നായർ. എൻ**

മെഡിക്കൽ വിദ്യാഭ്യാസ വകുപ്പിന്റെ കീഴിലുള്ള കോളേജുകളിലും മറ്റ് അനുബന്ധ സ്ഥാപനങ്ങളിലും ഉള്ള വരവ് ചിലവ് കണക്കുകൾ പരിശോധിച്ച് ന്യൂനതകൾ പരിഹരിക്കുന്നതിനും, സ്ഥാപനങ്ങളുടെ പ്രവർത്തനങ്ങൾ കുറ്റമറ്റതാക്കുന്നതിനും വേണ്ടി വകുപ്പിന്റെ ആസ്ഥാനത്ത് ഇന്റേണൽ ആഡിറ്റ് വിംഗ് എന്ന സെക്ഷൻ പ്രവർത്തിക്കുന്നു. ഈ സെക്ഷന്റെ ചുമതല ഫൈനാൻസ് ഓഫീസർക്കും, അക്കൗണ്ട്സ് ഓഫീസർക്കും ആണ്. ഡയറക്ടറേറ്റിൽ നിന്നും അനുവദിക്കുന്ന തുകകളുടെ വ്യക്തമായ കണക്കുകൾ ഇന്റേണൽ ആഡിറ്റ് നടത്തി സമയാ സമയങ്ങളിൽ റിപ്പോർട്ട് നൽകുന്ന ചുമതല ആഡിറ്റ് സെക്ഷനാണ്. ഇത് കൂടാതെ വിവിധ ഓഡിറ്റിങ്ങ് ഏജൻസികളായ അക്കൗണ്ടന്റ് ജനറൽ, ധനകാര്യ പരിശോധന വിഭാഗം, സർക്കാരിന്റെ സ്റ്റോർ പർച്ചേസ് വിഭാഗം എന്നിവയുടെ പരിശോധന റിപ്പോർട്ടിന് മേലുള്ള തുടർ നടപടി സ്വീകരിക്കൽ, സർക്കാരിന്റെ നിർദ്ദേശപ്രകാരം സ്പെഷ്യൽ ആഡിറ്റുകളുടെ നടത്തിപ്പ് തുടങ്ങിയവയും ഈ സെക്ഷനിൽ വരുന്നു.

**പ്രധാനപ്പെട്ട സീറ്റുകളും കൈകാര്യം ചെയ്യുന്ന വിഷയങ്ങളും**

**ഡി1 സീറ്റ് : ശ്രീ. പ്രകാശ് ജോസഫ് (സീനിയർ ക്ലർക്ക്)**

മെഡിക്കൽ വിദ്യാഭ്യാസ കാര്യലയത്തിലെയും അനുബന്ധ സ്ഥാപനങ്ങളിലെയും സി & എ.ജി (സിവിൽ) വിഭാഗത്തിന്റെ കരട് റിപ്പോർട്ടിന് മേലുള്ള പരിഹാര നടപടികൾ, സി & എ.ജി റിപ്പോർട്ടുകളിൽ അടങ്ങിയിട്ടുള്ള ആഡിറ്റ് പാഠഗ്രാഫിന് മേൽ സ്വീകരിച്ച പരിഹാര നടപടിയുടെ റിപ്പോർട്ട് തയ്യാറാക്കൽ, സ്റ്റോർ പർച്ചേസ്, ധനകാര്യ വകുപ്പ് എന്നിവയുടെ പരിശോധന റിപ്പോർട്ടിന്മേലുള്ള മേൽ നടപടി സ്വീകരിക്കൽ

**ഡി2 സീറ്റ് : ശ്രീ. അനിൽകുമാർ.എം.എസ് (സീനിയർ ക്ലർക്ക്)**

ആലപ്പുഴ മെഡിക്കൽ കോളേജ്, മെഡിക്കൽ കോളേജ് ആശുപത്രി, ആരോഗ്യകേന്ദ്രം - അമ്പലപ്പുഴ, പട്ടിക്കാട്, കോട്ടയം മെഡിക്കൽ കോളേജ്, മെഡിക്കൽ കോളേജ് ആശുപത്രി, മാതൃശിശു ക്ഷേമ ആശുപത്രി, ആരോഗ്യ കേന്ദ്രം - ഏറ്റുമാനൂർ എന്നീ സ്ഥാപനങ്ങളിൽ ഇന്റേണൽ ആഡിറ്റിംഗ്, എ.ജി. നടത്തുന്ന ഓഡിറ്റിന്റെ തുടർ നടപടികളും, ഈ സ്ഥാപനങ്ങളിൽ നിന്നും വിരമിക്കുന്നവരുടെ ബാധ്യത സംബന്ധിച്ച റിപ്പോർട്ട് തയ്യാറാക്കലും.

**ഡി3 സീറ്റ് : ശ്രീ.സുരേഷ്ബാബു. കെ. (ക്ലർക്ക്)**

തൃശൂർ/ കോഴിക്കോട് മെഡിക്കൽ കോളേജ്, മെഡിക്കൽ കോളേജ് ആശുപത്രി, തൃശൂർ/ കോഴിക്കോട് നെഞ്ചുരോഗ ആശുപത്രി, നഴ്സിങ് കോളേജ് (തൃശൂർ), ആരോഗ്യകേന്ദ്രം (തോളൂർ), ഇൻസ്റ്റിറ്റ്യൂട്ട് ഓഫ് മെറ്റേണൽ ആന്റ് ചൈൽഡ് ഹെൽത്ത് (കോഴിക്കോട്), ഡന്റൽ കോളേജ് (കോഴിക്കോട്), നഴ്സിങ് കോളേജ് (കോഴിക്കോട്), ആരോഗ്യക്ഷേമ കേന്ദ്രം (ചെറുപ്പ); മേൽ പറഞ്ഞ സ്ഥാപനങ്ങളിൽ ഇന്റേണൽ ആഡിറ്റ് നടത്തി റിപ്പോർട്ട് തയ്യാറാക്കൽ, എ.ജി.നടത്തുന്ന ഓഡിറ്റിന്റെ തുടർ നടപടി. ഇവ കൂടാതെ ഈ സ്ഥാപനങ്ങളിൽ നിന്നും വിരമിക്കുന്നവരുടെ ബാധ്യത സംബന്ധിച്ച റിപ്പോർട്ട് തയ്യാറാക്കൽ.

**ഡി4 സീറ്റ് : ശ്രീമതി. ഷീന (സീനിയർ ക്ലർക്ക്)**

തിരുവനന്തപുരം മെഡിക്കൽ കോളേജ്, ലിംപ് ഫിറ്റിംഗ് സെന്റർ, ഡന്റൽ കോളേജ്, കണ്ണാശുപത്രി, മെഡിക്കൽ കോളേജ് ഹോസ്പിറ്റൽ, ശ്രീ.അവിട്ടം തിരുനാൾ ആശുപത്രി, ബന്ധപ്പെട്ട ആരോഗ്യ കേന്ദ്രങ്ങൾ (വക്കം,പാങ്ങപ്പാറ) മേൽ പറഞ്ഞ സ്ഥാപനങ്ങളിൽ ഇന്റേണൽ ആഡിറ്റ് നടത്തി റിപ്പോർട്ട് തയ്യാറാക്കൽ, എ.ജി.നടത്തുന്ന ഓഡിറ്റിന്റെ തുടർ നടപടി. ഇവ കൂടാതെ ഈ സ്ഥാപനങ്ങളിൽ നിന്നും വിരമിക്കുന്നവരുടെ ബാധ്യത സംബന്ധിച്ച റിപ്പോർട്ട് തയ്യാറാക്കൽ.



**എസ്റ്റാബ്ലിഷ്മെന്റ് സെക്ഷനുകൾ ഫോൺ: 2528553**

മെഡിക്കൽ വിദ്യാഭ്യാസ വകുപ്പിന്റെ കീഴിലുള്ള മെഡിക്കൽ, ഡന്റൽ, നഴ്സിങ്, ഫാർമസി കോളേജുകളിലെയും, ആശുപത്രികളിലെയും, പാഠാ മെഡിക്കൽ ഇൻസ്റ്റിറ്റ്യൂട്ടുകളിലെയും അധ്യാപകരുടെയും മറ്റു ജീവനക്കാരുടെയും സർവ്വീസ് സംബന്ധമായ ജോലികളാണ് എസ്റ്റാബ്ലിഷ്മെന്റ് സെക്ഷനുകളിൽ കൈകാര്യം ചെയ്യുന്നത്.

പ്രധാനമായും ഇ, എഫ്, ജി, എച്ച്, ജെ സെക്ഷനുകളാണ് ഇവ നിർവ്വഹിക്കുന്നത്. ഈ സെക്ഷന്റെ മേൽനോട്ട ചുമതല ജെഡിഎംഇ(ജി)/ജെഡിഎംഇ(എം)/ഡിഡിഎൻഇ/എഒ എന്നിവർക്കാണ്. എസ്റ്റാബ്ലിഷ്മെന്റ് വിഷയത്തിൽ അന്തിമതീർപ്പ് കൽപ്പിക്കുന്നത് ഡയറക്ടറാണ്.

**പ്രധാനപ്പെട്ട സീറ്റുകളും കൈകാര്യം ചെയ്യുന്ന വിഷയങ്ങളും**

**ഇ സെക്ഷൻ** **ഫോൺ: 2528553**

**ജൂനിയർ സൂപ്രണ്ട് : ശ്രീമതി. ഗീത.എസ്**

**ഇ1 സീറ്റ് - ശ്രീ.പി.എസ്. ഹരിലാൽ (സീനിയർ ക്ലർക്ക്)**

മെഡിക്കൽ വിദ്യാഭ്യാസ ഡയറക്ടറേറ്റിന്റെ കീഴിലുള്ള ക്ലർക്കു മുതൽ പ്ലാനിംഗ് ഓഫീസർ വരെയുള്ള മിനിസ്റ്റീരിയൽ വിഭാഗത്തിലെ എല്ലാ തസ്തികകളിലെയും ജീവനക്കാരുടെ സർവ്വീസ് സംബന്ധമായ കാര്യങ്ങൾ, മെഡിക്കൽ വിദ്യാഭ്യാസ വകുപ്പിലെ ആശ്രിത നിയമനം എന്നിവ സംബന്ധിച്ച വിഷയങ്ങൾ കൈകാര്യം ചെയ്യുന്നു. ഇതു സംബന്ധമായ ഫയലുകൾ അഡ്മിനിസ്ട്രേറ്റീവ് അസിസ്റ്റന്റ് (1)/സീനിയർ അഡ്മിനിസ്ട്രേറ്റീവ് ഓഫീസർ മുഖേന ഡയറക്ടർക്ക് സമർപ്പിക്കുന്നു.

**ഇ2 സീറ്റ് - ശ്രീമതി. ജയലക്ഷ്മി (സീനിയർ ക്ലർക്ക്)**

റേഡിയോഗ്രാഫർ/എക്സ്റേ ടെക്നീഷ്യൻ, ഇ.സി.ജി, ഇ.ഇ.ജി ടെക്നീഷ്യൻ, റേഡിയോഗ്രാഫേഴ്സ് (ടീച്ചിംഗ്), ട്യൂട്ടർ ടെക്നീഷ്യൻ, ഒപ്തോമെട്രി, ഒപ്താൽമിക് അസിസ്റ്റന്റ്, മെഡിക്കൽ റിക്കോഡ് ലൈബ്രറിയൻ തുടങ്ങിയ തസ്തികകളിലെ ജീവനക്കാരുടെ സർവ്വീസ് സംബന്ധമായ വിഷയങ്ങൾ കൈകാര്യം ചെയ്യുന്നു. ഇതു സംബന്ധമായ ഫയലുകൾ അഡ്മിനിസ്ട്രേറ്റീവ് അസിസ്റ്റന്റ് (1)/ജെഡിഎംഇ(ജി) മുഖേന ഡയറക്ടർക്ക് സമർപ്പിക്കുന്നു.

**ഇ3 സീറ്റ് - ശ്രീ. ശ്രീനാഥ്. ജി.വി. (സീനിയർ ക്ലർക്ക്)**

ആർട്ടിസ്റ്റ്, മെഡിക്കൽ ഫോട്ടോഗ്രാഫേഴ്സ്, ബയന്റർ, ഡേറ്റാ എൻട്രി ഓപ്പറേറ്റേഴ്സ്, ലൈബ്രറിയൻ ഗ്രേഡ്-2, മെക്കാനിക്കൽ എഞ്ചിനീയർ, സ്റ്റാറ്റിസ്റ്റിക്സ് അസിസ്റ്റന്റ്, മോഡലർ, ഡി.എം.ഇ.യുടെ കീഴിലുള്ള പ്രസ്സിലെ തൊഴിലാളികൾ, ലിതോഗ്രാഫി ഓപ്പറേറ്റർ, പ്രിൻ്റ് ഫോർമാൻ, മ്യൂസിയം കം ഫോട്ടോഗ്രാഫിക് അസിസ്റ്റന്റ്, ഫോർമാൻ, ഡ്രൈവർ, ലിഫ്റ്റ് ഓപ്പറേറ്റർ, ഹെൽത്ത് ഇൻസ്പെക്ടർ, ഹെൽത്ത് എഡ്യൂക്കേറ്റർ, ഹെൽത്ത് സൂപ്പർവൈസർ, പ്രോസ്റ്റോ ആന്റ് ഓർത്തോ എഞ്ചിനീയർ, സെക്യൂരിറ്റി ഓഫീസർ, സെക്യൂരിറ്റി അസിസ്റ്റന്റ്, ഡന്റൽ മെക്കാനിക്, ഡന്റൽ ഹൈജിനിസ്റ്റ്, ജൂനിയർ ഹെൽത്ത് ഇൻസ്പെക്ടർ, റീഹാബിലിറ്റേഷൻ ടെക്നീഷ്യൻ, സീനിയർ സ്റ്റോർ ഓഫീസർ, ഫീമെയിൽ ഫിസിയോ തെറാപ്പി അസിസ്റ്റന്റ് എന്നീ തസ്തികകളിലെ ജീവനക്കാരുടെ സർവ്വീസ് സംബന്ധമായ വിഷയങ്ങൾ കൈകാര്യം ചെയ്യുന്നു. ഇതു സംബന്ധിച്ച ഫയലുകൾ അഡ്മിനിസ്ട്രേറ്റീവ് അസിസ്റ്റന്റ് (1)/ സീനിയർ അഡ്മിനിസ്ട്രേറ്റീവ് ഓഫീസർ/ജെഡിഎംഇ(എം)/ജെഡിഎംഇ(ജി) മുഖേന ഡയറക്ടർക്ക് സമർപ്പിക്കുന്നു.

**ഇ4 സീറ്റ് : ശ്രീ. ശ്രീധരൻ.പി. (ക്ലർക്ക്)**

എല്ലാ മെഡിക്കൽ കോളേജുകളിലേയും അനിമൽ അറ്റൻ്റ്/അറ്റൻ്റ്, ആയ, കൂക്ക്, ലാസ്കർ, ഡോബി, ഗാർഡ്നർ, ടെലഫോൺ ഓപ്പറേറ്റർ, വാൻ ക്ലീനർ, ജൂനിയർ ലാബ് അസിസ്റ്റന്റ്, പാർട്ട് ടൈം തൂപ്പുകാർ, മോർച്ചറി അറ്റൻ്റ്, തുടങ്ങിയ ജീവനക്കാരുടെ സർവ്വീസ് സംബന്ധമായ വിഷയങ്ങൾ. ഇതു സംബന്ധിച്ച ഫയലുകൾ അഡ്മിനിസ്ട്രേറ്റീവ് അസിസ്റ്റന്റ് (1)/ സീനിയർ അഡ്മിനിസ്ട്രേറ്റീവ് ഓഫീസർ മുഖേന ഡയറക്ടർക്ക് സമർപ്പിക്കുന്നു.

**ഇ5 സീറ്റ് : ശ്രീ. മുഹമ്മദ് സുൽഫി (സീനിയർ ക്ലർക്ക്)**

പ്യൂൺ, വാച്ച്മാൻ, ഡഫേദാർ, ടൈപ്പിസ്റ്റ്, ഫെയർകോപ്പി സൂപ്രണ്ട്, കോൺഫിഡൻഷ്യൽ അസിസ്റ്റന്റ്, സർജന്റ് തുടങ്ങിയ തസ്തികകളിലെ ജീവനക്കാരുടെ സർവ്വീസ് സംബന്ധമായ കാര്യങ്ങൾ. ഇതു സംബന്ധിച്ച ഫയലുകൾ അഡ്മിനിസ്ട്രേറ്റീവ് അസിസ്റ്റന്റ് (1)/ സീനിയർ അഡ്മിനിസ്ട്രേറ്റീവ് ഓഫീസർ മുഖേന ഡയറക്ടർക്ക് സമർപ്പിക്കുന്നു.

**എഫ് സെക്ഷൻ** **ഫോൺ: 2528564**

**ജൂനിയർ സൂപ്രണ്ട് :**

മെഡിക്കൽ വിദ്യാഭ്യാസ വകുപ്പിൽ ഡോക്ടർമാരുടെ രണ്ട് വിഭാഗങ്ങളുണ്ട് - ക്ലിനിക്കൽ, നോൺക്ലിനിക്കൽ. ക്ലിനിക്കൽ വിഭാഗത്തിൻ്റെ

ചുമതലകൾ “എഫ്” സെക്ഷനും, നോൺക്ലിനിക്കൽ വിഭാഗത്തിന്റെ ചുമതലകൾ “ജി” സെക്ഷനും ആണ് കൈകാര്യം ചെയ്യുന്നത്. ഈ സെക്ഷന്റെ ചുമതല ജൂനിയർ സൂപ്രണ്ടിനാണ്. ഇവിടെ നിന്നും ഫയൽ അഡ്മിനിസ്ട്രേറ്റീവ് അസിസ്റ്റന്റ് (2), അഡ്മിനിസ്ട്രേറ്റീവ് ഓഫീസർ എന്നിവർ വഴി ഡയറക്ടർക്കെത്തുന്നു. എഫ് സെക്ഷന്റെ ചുമതല ജൂനിയർ സൂപ്രണ്ടിനാണ്.

**പ്രധാനപ്പെട്ട സീറ്റുകളും കൈകാര്യം ചെയ്യുന്ന വിഷയങ്ങളും**

**എഫ്1 സീറ്റ് - ശ്രീ. സുരജ്. പി.എസ്. (സീനിയർ ക്ലർക്ക്)**

മെഡിക്കൽ കോളേജുകളിലെ ജനറൽ മെഡിസിൻ, കാർഡിയോളജി, ന്യൂറോളജി, റേഡിയോ ഡയഗ്നോസിക് വിഭാഗങ്ങളിലെ അധ്യാപകരുടെ നിയമനം, ട്രാൻസ്ഫർ നിയമനം, സർവ്വീസ് സർട്ടിഫിക്കറ്റ് വിതരണം, പെൻഷൻ ആനുകൂല്യങ്ങൾ അംഗീകരിക്കൽ, സമയബന്ധിത ഹയർ ഗ്രേഡ് പ്രൊമോഷൻ, എൻ.ഒ.സി തുടങ്ങിയ എസ്റ്റാബ്ലിഷ്മെന്റ് ജോലികൾ.

**എഫ്2 സീറ്റ് :- ശ്രീ. അനീൽ കുമാർ (സീനിയർ ക്ലർക്ക്)**

മെഡിക്കൽ കോളേജുകളിലെ ഒ.ബി.& ജി, ഓർത്തോപീഡിയക്സ്, ഇ.എൻ.റ്റി വിഭാഗങ്ങളിലെ അധ്യാപകരുടെ നിയമനം, ട്രാൻസ്ഫർ നിയമനം, സർവ്വീസ് സർട്ടിഫിക്കറ്റ് വിതരണം, പെൻഷൻ ആനുകൂല്യങ്ങൾ അംഗീകരിക്കൽ, സമയബന്ധിത ഹയർ ഗ്രേഡ് പ്രൊമോഷൻ, എൻ.ഒ.സി തുടങ്ങിയ എസ്റ്റാബ്ലിഷ്മെന്റ് ജോലികൾ.

**എഫ്3 സീറ്റ് : - ശ്രീമതി. ബീന.എ.(സീനിയർ ക്ലർക്ക്)**

മെഡിക്കൽ കോളേജുകളിലെ പീഡിയാട്രിക്സ്, ഡെർമറ്റോളജി & വെനറോളജി, സൈക്യാട്രി, ഗാസ്ട്രോ എന്ററോളജി(എം), പീഡിയാട്രിക് ന്യൂറോളജി വിഭാഗങ്ങളിലെ അധ്യാപകരുടെ നിയമനം, ട്രാൻസ്ഫർ നിയമനം, സർവ്വീസ് സർട്ടിഫിക്കറ്റ് വിതരണം, പെൻഷൻ ആനുകൂല്യങ്ങൾ അംഗീകരിക്കൽ, സമയബന്ധിത ഹയർ ഗ്രേഡ് പ്രൊമോഷൻ, എൻ.ഒ.സി തുടങ്ങിയ എസ്റ്റാബ്ലിഷ്മെന്റ് ജോലികൾ.

**എഫ്4 സീറ്റ് :- ശ്രീമതി. പാർവ്വതി രാമചന്ദ്രൻ (ക്ലർക്ക്)**

മെഡിക്കൽ കോളേജുകളിലെ അനസ്തീഷ്യ, ഒപ്താൽമോളജി വിഭാഗങ്ങളിലെ അധ്യാപകരുടെ നിയമനം, ട്രാൻസ്ഫർ നിയമനം, സർവ്വീസ് സർട്ടിഫിക്കറ്റ് വിതരണം, പെൻഷൻ ആനുകൂല്യങ്ങൾ അംഗീകരിക്കൽ തുടങ്ങിയ വിഷയങ്ങളും, മെഡിക്കൽ കോളേജ് അധ്യാപകരുടെ സർവ്വീസ് സംബന്ധമായ

പൊതു വിഷയങ്ങളും, ഡി.എം.ഇ, ജെഡിഎംഇ (എം/ജി), പ്രിൻസിപ്പാൾ/വൈസ് പ്രിൻസിപ്പാൾ, സൂപ്രണ്ട്, ഡെപ്യൂട്ടി സൂപ്രണ്ട്, ആർ.എം.ഒ തുടങ്ങിയവരുടെ നിയമനവുമായി ബന്ധപ്പെട്ട വിഷയങ്ങളും കൈകാര്യം ചെയ്യുന്നു.

**എഫ്5 സീറ്റ് :- ശ്രീമതി. ബിന്ദുശ്രീ (സീനിയർ ക്ലർക്ക്)**

മെഡിക്കൽ കോളേജുകളിലെ ജനറൽ സർജറി, ന്യൂറോസർജറി, പീഡിയാട്രിക് സർജറി, ട്രോമാകെയർ വിഭാഗങ്ങളിലെ അധ്യാപകരുടെ നിയമനം, ട്രാൻസ്ഫർ നിയമനം, സർവ്വീസ് സർട്ടിഫിക്കറ്റ് വിതരണം, പെൻഷൻ ആനുകൂല്യങ്ങൾ അംഗീകരിക്കൽ, എൻ.ഒ.സി തുടങ്ങിയ സർവ്വീസ് സംബന്ധമായ വിഷയങ്ങൾ.

**എഫ്6 സീറ്റ് :- ശ്രീമതി. പ്രവദ (ക്ലർക്ക്)**

മെഡിക്കൽ കോളേജുകളിലെ പശ്ചാത്തമിമെഡിസിൻ, ജനീറ്റോയൂറിനറി സർജറി, നെഫ്രോളജി, റേഡിയോ തെറാപ്പി, ഫിസിക്കൽ മെഡിസിൻ&റീഹാബിലിറ്റേഷൻ, ഇൻഫെക്ഷ്യസ് ഡിസീസസ്, ന്യൂക്ലിയർ മെഡിസിൻ, പ്ലാസ്റ്റിക് സർജറി, തൊറാസിക് സർജറി, സർജിക്കൽ ഗാസ്ട്രോഎന്ററോളജി വിഭാഗങ്ങളിലെ അധ്യാപകരുടെ നിയമനം, ട്രാൻസ്ഫർ നിയമനം, സർവ്വീസ് സർട്ടിഫിക്കറ്റ് വിതരണം, പെൻഷൻ ആനുകൂല്യങ്ങൾ അംഗീകരിക്കൽ, എൻ.ഒ.സി തുടങ്ങിയ വിഷയങ്ങൾ.

**ജി സെക്ഷൻ** **ഫോൺ: 2528567**

**ജൂനിയർ സൂപ്രണ്ട്** : ശ്രീമതി. ജയ.എസ്

മെഡിക്കൽ നോൺ ക്ലിനിക്കൽ, നോൺ മെഡിക്കൽ എന്നീ വിഭാഗത്തിൽ ഉൾപ്പെടുന്ന ഗസറ്റഡ് ജീവനക്കാരുടെ (സീനിയർ ലക്ചറർ/അസി.പ്രൊഫസർ തുടങ്ങി പ്രൊഫസർ വരെയുള്ള അധ്യാപകരുടെ) സർവ്വീസ് സംബന്ധമായ കാര്യങ്ങൾ (എസ്റ്റാബ്ലിഷ്മെന്റ്) നോക്കുന്നത് “ജി” സെക്ഷനിലാണ്. ഡൻ്റൽ, നഴ്സിംഗ്, ഫാർമസി, ഫാർമക്കോളജി, പത്തോളജി, ബയോകെമിസ്ട്രി, മൈക്രോബയോളജി, ബ്ലഡ്ബാങ്ക്, കമ്മ്യൂണിറ്റി മെഡിസിൻ, പാരാമെഡിക്കൽ കോഴ്സുകൾ കൈകാര്യം ചെയ്യുന്ന അധ്യാപകർ, ആഡിയോളജി, ഹെൽത്ത് എഡ്യൂക്കേഷൻ തുടങ്ങിയ നോൺ മെഡിക്കൽ അധ്യാപകരുടെ സർവ്വീസ് സംബന്ധമായ കാര്യങ്ങളാണ് “ജി” സെക്ഷനിൽ നോക്കുന്നത്. സെക്ഷന്റെ ചുമതല ജൂനിയർ സൂപ്രണ്ടിനാണ്.

**പ്രധാനപ്പെട്ട സീറ്റുകളും കൈകാര്യം ചെയ്യുന്ന വിഷയങ്ങളും**

**ജി1 സീറ്റ് :- ശ്രീമതി. സന്ധ്യാറാണി. എസ് (ക്ലർക്ക്)**

മെഡിക്കൽ വിദ്യാഭ്യാസ വകുപ്പിന്റെ കീഴിലുള്ള എല്ലാ നഴ്സിങ് കോളേജുകളിലെയും സീനിയർ ലക്ചറർ/ അസി.പ്രൊഫസർ മുതൽ പ്രിൻസിപ്പാൾ, ഡിഡിഎൻഇ വരെയുള്ള തസ്തികകളിലെ അധ്യാപകരുടെ നിയമനം, ട്രാൻസ്ഫർ നിയമനം, സർവ്വീസ് സർട്ടിഫിക്കറ്റ് വിതരണം, പെൻഷൻ ആനുകൂല്യങ്ങൾ അംഗീകരിക്കൽ, എൻ.ഒ.സി തുടങ്ങിയ സർവ്വീസ് സംബന്ധമായ വിഷയങ്ങൾ. ഇതു സംബന്ധമായ ഫയലുകൾ അഡ്മിനിസ്ട്രേറ്റീവ് അസിസ്റ്റന്റ് (2)/സീനിയർ അഡ്മിനിസ്ട്രേറ്റീവ് ഓഫീസർ/ഡിഡിഎൻഇ മുഖേന ഡയറക്ടർക്ക് സമർപ്പിക്കുന്നു.

**ജി2 സീറ്റ് - ശ്രീ. അനിൽ കുമാർ. എച്ച് (ക്ലർക്ക്)**

എല്ലാ മെഡിക്കൽ കോളേജുകളിലെയും, മെഡിക്കൽ നോൺ ക്ലിനിക്കൽ വിഭാഗങ്ങളായ പത്തോളജി, ബയോകെമിസ്ട്രി, ബ്ലഡ് ബാങ്ക്, ഫാർമക്കോളജി, മൈക്രോബയോളജി, അപ്ലൈഡ് ന്യൂട്രിഷൻ വിഭാഗങ്ങളിലെ സീനിയർ ലക്ചറർ/ അസി.പ്രൊഫസർ മുതൽ പ്രൊഫസർ വരെയുള്ള ഡോക്ടർമാരുടെ സർവ്വീസ് സംബന്ധമായ വിഷയങ്ങൾ. ഇതു സംബന്ധമായ ഫയലുകൾ അഡ്മിനിസ്ട്രേറ്റീവ് അസിസ്റ്റന്റ് (2)/സീനിയർ അഡ്മിനിസ്ട്രേറ്റീവ് ഓഫീസർ മുഖേന ഡയറക്ടർക്ക് സമർപ്പിക്കുന്നു.

**ജി3 സീറ്റ് : ശ്രീമതി. രമ്യ. ഐ. (സീനിയർ ക്ലർക്ക്)**

എല്ലാ മെഡിക്കൽ കോളേജുകളിലെയും മെഡിക്കൽ നോൺ ക്ലിനിക്കൽ വിഭാഗങ്ങളായ ഫിസിയോളജി, അനാട്ടമി, ഫോറൻസിക് മെഡിസിൻ, കമ്മ്യൂണിറ്റി മെഡിസിൻ എന്നീ വിഭാഗങ്ങളിലെ സീനിയർ ലക്ചറർ/ അസി. പ്രൊഫസർ മുതൽ പ്രൊഫസർ വരെയുള്ള ഡോക്ടർമാരുടെ (അധ്യാപകരുടെ) സർവ്വീസ് സംബന്ധമായ വിഷയങ്ങൾ. ഇതു സംബന്ധമായ ഫയലുകൾ അഡ്മിനിസ്ട്രേറ്റീവ് അസിസ്റ്റന്റ് (2)/സീനിയർ അഡ്മിനിസ്ട്രേറ്റീവ് ഓഫീസർ മുഖേന ഡയറക്ടർക്ക് സമർപ്പിക്കുന്നു.

**ജി4 സീറ്റ് : ശ്രീമതി. പ്രളിത. പി.എൽ. (സീനിയർ ക്ലർക്ക്)**

മെഡിക്കൽ വിദ്യാഭ്യാസ വകുപ്പിന്റെ കീഴിലുള്ള എല്ലാ ഡൻ്റൽ കോളേജുകളിലെ സീനിയർ ലക്ചറർ/ അസി.പ്രൊഫസർ മുതൽ പ്രിൻസിപ്പൽ വരെയുള്ള ഡോക്ടർമാരുടെയും, ആലപ്പുഴ - തൃശ്ശൂർ മെഡിക്കൽ കോളേജുകളിലെ ഡൻ്റൽ വിഭാഗത്തിലെ ഡോക്ടർമാരുടെയും സർവ്വീസ് സംബന്ധമായ വിഷയങ്ങൾ, ട്രാൻസ്ഫർ നിയമനം, സർവ്വീസ് സർട്ടിഫിക്കറ്റ് വിതരണം, പെൻഷൻ ആനുകൂല്യങ്ങൾ അംഗീകരിക്കൽ, എൻ.ഒ.സി തുടങ്ങിയ സർവ്വീസ്

സംബന്ധമായ വിഷയങ്ങൾ. ഇതു സംബന്ധമായ ഫയലുകൾ അഡ്മിനിസ്ട്രേറ്റീവ് അസിസ്റ്റന്റ് (2)/സീനിയർ അഡ്മിനിസ്ട്രേറ്റീവ് ഓഫീസർ/ജെഡിഎംഇ(ജി) മുഖേന ഡയറക്ടർക്ക് സമർപ്പിക്കുന്നു.

**ജി5 സീറ്റ് : ശ്രീമതി. ഗീതാകുമാരി. എസ്. (സീനിയർ ക്ലർക്ക്)**

മെഡിക്കൽ വിദ്യാഭ്യാസ വകുപ്പിന്റെ കീഴിലുള്ള മെഡിക്കൽ കോളേജുകളിലെ ഫാർമസി, റേഡിയേഷൻ ഫിസിക്സ്, ബയോസ്റ്റാറ്റിക്സ്, സ്റ്റാറ്റിസ്റ്റിക്സ് & ഡെമോഗ്രാഫി, എൻമോളജി, ക്ലിനിക്കൽ സൈക്കോളജി, മെഡിക്കൽ സോഷ്യോളജി, ഹെൽത്ത് എഡ്യൂക്കേഷൻ, സ്പീച്ച് പതോളജി ആന്റ് ആഡിയോളജി, ട്യൂട്ടർ ടെക്നീഷ്യൻ, ട്യൂട്ടർ ഇൻ എം.എൽ.റ്റി, അസിസ്റ്റന്റ് പ്രൊഫസർ, തുടങ്ങിയ നോൺമെഡിക്കൽ വിഭാഗം അധ്യാപകരുടെ സർവ്വീസ് സംബന്ധമായ വിഷയങ്ങൾ. ഇതു സംബന്ധമായ ഫയലുകൾ അഡ്മിനിസ്ട്രേറ്റീവ് അസിസ്റ്റന്റ് (2)/സീനിയർ അഡ്മിനിസ്ട്രേറ്റീവ് ഓഫീസർ മുഖേന ഡയറക്ടർക്ക് സമർപ്പിക്കുന്നു.

**എച്ച് സെക്ഷൻ**                      **ഫോൺ: 2528555**

**ജൂനിയർ സൂപ്രണ്ട് : ശ്രീമതി. വിജയറാണി. ജി**

മെഡിക്കൽ വിദ്യാഭ്യാസ വകുപ്പിലെ പാരാമെഡിക്കൽ വിഭാഗത്തിൽപ്പെട്ട ടെക്നീഷ്യന്മാരുടെയും സയന്റിഫിക് ഓഫീസർമാരുടെയും ടെക്നിക്കൽ വിഭാഗത്തിൽപ്പെട്ട ജീവനക്കാരുടെയും എസ്റ്റാബ്ലിഷ്മെന്റ് കാര്യങ്ങൾ കൈകാര്യം ചെയ്തു വരുന്നു. കൂടാതെ ജനറൽ വിഭാഗത്തിൽ പൊതു പരാതികളും, മനുഷ്യശരീരത്തിലെ അവയവമാറ്റ ശസ്ത്രക്രിയകളുമായി ബന്ധപ്പെട്ട ഫയൽ സംബന്ധമായ കാര്യങ്ങളും പ്രധാനമായി ചെയ്തു വരുന്നു. ഇതിനെല്ലാം പുറമേ ഈ ഓഫീസിലെ ശമ്പള വിതരണത്തെ സംബന്ധിച്ച കാര്യങ്ങളും ടി സെക്ഷനിൽ ചെയ്തു വരുന്നു. ജൂനിയർ സൂപ്രണ്ട്, അഡ്മിനിസ്ട്രേറ്റീവ് അസിസ്റ്റന്റ് (1), സീനിയർ അഡ്മിനിസ്ട്രേറ്റീവ് ഓഫീസർ, ജോയിന്റ് ഡയറക്ടർ (ജി), ജോയിന്റ് ഡയറക്ടർ (എം) എന്നിവരാണ് ഈ സെക്ഷൻ നിയന്ത്രിക്കുന്നത്.

**പ്രധാനപ്പെട്ട സീറ്റുകളും കൈകാര്യം ചെയ്യുന്ന വിഷയങ്ങളും**

**എച്ച്1 സീറ്റ് - ശ്രീ. ബിജുകുമാർ. എ.എൽ (സീനിയർ ക്ലർക്ക്)**

എല്ലാ മെഡിക്കൽ കോളേജുകളിലേയും ലാബ് ടെക്നീഷ്യൻമാർ, ജൂനിയർ റിസർച്ച് ഓഫീസർ, ജൂനിയർ സയന്റിഫിക് ഓഫീസർ, ലാബ് അസിസ്റ്റന്റ്, റിസർച്ച് അസിസ്റ്റന്റ്, മോർച്ചറി ടെക്നീഷ്യൻ, അനസ്തേഷ്യോ ടെക്നീഷ്യൻ, ലാബ് ടെക്നീഷ്യൻ (ഫാർമസി), ഡയാലിസിസ് ടെക്നീഷ്യൻ,

തുടങ്ങിയ ജീവനക്കാരുടെ സർവ്വീസ് സംബന്ധമായ വിഷയങ്ങൾ കൈകാര്യം ചെയ്യുന്നു. ഇതു സംബന്ധമായ ഫയലുകൾ അഡ്മിനിസ്ട്രേറ്റീവ് അസിസ്റ്റന്റ് (1)/ ജെഡിഎംഇ(ജി) മുഖേന ഡയറക്ടർക്ക് സമർപ്പിക്കുന്നു.

**എച്ച്2 സീറ്റ് - ശ്രീമതി. അനിതകുമാരി.പി.എ. (സീനിയർ ക്ലർക്ക്)**

പല വിഭാഗങ്ങളിലെ സയന്റിഫിക് അസിസ്റ്റന്റ് (ജൂനിയർ, സീനിയർ) ഫിസിയോതെറാപ്പിസ്റ്റ്, കാർപെൻഡർ, ഫിറ്റർ, ഓക്യുപേഷണൽ തെറാപ്പിസ്റ്റ്, ക്ലിനിക്കൽ സൈക്കോളജിസ്റ്റ്, മെക്കാനിക്, പമ്പ് ഓപ്പറേറ്റർ, ഫോർമാൻ, പെയിന്റർ, ഇലക്ട്രീഷ്യൻ തുടങ്ങിയ വിഭാഗത്തിലെ ജീവനക്കാരുടെ സർവ്വീസ് സംബന്ധമായ വിഷയങ്ങൾ വിശകലനം ചെയ്തു വരുന്നു. ഇതു സംബന്ധമായ ഫയലുകൾ അഡ്മിനിസ്ട്രേറ്റീവ് അസിസ്റ്റന്റ് (1)/സീനിയർ അഡ്മിനിസ്ട്രേറ്റീവ് ഓഫീസർ/ ജെഡിഎംഇ(എം) മുഖേന ഡയറക്ടർക്ക് സമർപ്പിക്കുന്നു.

**എച്ച്3 സീറ്റ് - ശ്രീ. ശ്രീരാജ്. ആർ.സി (സീനിയർ ക്ലർക്ക്)**

മെഡിക്കൽ വിദ്യാഭ്യാസ ഡയറക്ടറേറ്റിലെ ഓഫീസ് ജീവനക്കാരുടെ ശമ്പള ബിൽ, കണ്ടിജന്റ് ബിൽ, മറ്റ് ബില്ലുകളുടെ രജിസ്റ്ററുകൾ തയ്യാറാക്കി സൂക്ഷിക്കൽ, “സ്പാർക്ക്” മായി ബന്ധപ്പെട്ട എല്ലാ വിഷയങ്ങളും. ഇതു സംബന്ധമായ ഫയലുകൾ അഡ്മിനിസ്ട്രേറ്റീവ് അസിസ്റ്റന്റ് (1)/സീനിയർ അഡ്മിനിസ്ട്രേറ്റീവ് ഓഫീസർ മുഖേന ഡയറക്ടർക്ക് സമർപ്പിക്കുന്നു.

**എച്ച്4 സീറ്റ് - ശ്രീ.മനോമോഹൻ. കെ.എസ്. (സീനിയർ ക്ലർക്ക്)**

മെഡിക്കൽ വിദ്യാഭ്യാസ ഡയറക്ടറേറ്റിലെ ശമ്പള വിതരണവും, അതുമായി ബന്ധപ്പെട്ട രജിസ്റ്ററുകൾ തയ്യാറാക്കി സൂക്ഷിക്കൽ, കുടിശ്ശിക സംബന്ധിച്ച ഓവർ ഡ്രാഫ്റ്റ്, യാത്രാപ്പടി വിതരണം തുടങ്ങിയവ. ഇതു സംബന്ധമായ ഫയലുകൾ അഡ്മിനിസ്ട്രേറ്റീവ് അസിസ്റ്റന്റ് (1)/സീനിയർ അഡ്മിനിസ്ട്രേറ്റീവ് ഓഫീസർ മുഖേന ഡയറക്ടർക്ക് സമർപ്പിക്കുന്നു.

**എച്ച്5 സീറ്റ് -ശ്രീ. ജീവൻ. എം.പി. (ക്ലർക്ക്)**

മനുഷ്യാവകാശ കമ്മീഷൻ വഴിയുള്ള പരാതികളിൻ മേലുള്ള തുടർ നടപടികൾ, മെഡിക്കൽ കോളേജുകളിലെ അവയവമാറ്റ ശസ്ത്രക്രിയ സംബന്ധിച്ചുള്ള വിഷയങ്ങൾ, വി.ഐ.പി. സന്ദർശനം, പ്രിൻസിപ്പൽമാരുടെ മീറ്റിംഗ്, മന്ലി ബിസിനസ്സ് സ്റ്റേറ്റ്മെന്റ്, ശബരിമല ഡ്യൂട്ടി തുടങ്ങിയ വിഷയങ്ങളുമായി ബന്ധപ്പെട്ട ഫയലുകൾ അഡ്മിനിസ്ട്രേറ്റീവ് അസിസ്റ്റന്റ് (1)/ സീനിയർ അഡ്മിനിസ്ട്രേറ്റീവ് ഓഫീസർ/ജെഡിഎംഇ(എം) മുഖേന ഡയറക്ടർക്ക് സമർപ്പിക്കുന്നു.

**എച്ച്6 സീറ്റ് - ശ്രീമതി.പ്രേമ. ആർ (ക്ലർക്ക്)**

മെഡിക്കൽ വിദ്യാഭ്യാസ വകുപ്പിനെ സംബന്ധിച്ചുള്ള പൊതു പരാതികളിന്മേലുള്ള തുടർ നടപടികൾ, അവാർഡ് ദാനവുമായി ബന്ധപ്പെട്ട ഫയലുകൾ, ലോകായുക്ത മുഖാന്തിരം വരുന്ന പരാതികൾ, സേവനാവകാശവുമായി ബന്ധപ്പെട്ട ഫയലുകൾ, മുഖ്യമന്ത്രിയുടെ പരാതിപരിഹാര സെൽ, സുതാര്യ കേരളം ഇവ മുഖാന്തിരം വരുന്ന പരാതികൾ, ആരോഗ്യനയം രൂപീകരണം, എസ്.സി, എസ്.റ്റി ജീവനക്കാരുടെ പ്രാതിനിധ്യം സംബന്ധിച്ച വാർഷിക പുനരവലോകനം എന്നിവ സംബന്ധമായ ഫയലുകൾ അഡ്മിനിസ്ട്രേറ്റീവ് അസിസ്റ്റന്റ് (1)/സീനിയർ അഡ്മിനിസ്ട്രേറ്റീവ് ഓഫീസർ മുഖേന ഡയറക്ടർക്ക് സമർപ്പിക്കുന്നു.

**ജെ സെക്ഷൻ**                      **ഫോൺ: 2528560**

**ജൂനിയർ സൂപ്രണ്ട്                      : ശ്രീ. ഗോപാലകൃഷ്ണൻ നായർ.ജെ**

മെഡിക്കൽ കോളേജുകളുടെ കീഴിലുള്ള ആശുപത്രികളിൽ ജോലി ചെയ്യുന്ന നഴ്സിങ് സ്റ്റാഫുകൾ, അറ്റൻഡർ, മറ്റ് ജീവനക്കാർ, എന്നിവരുടെ സർവ്വീസ് കാര്യങ്ങൾ കൈകാര്യം ചെയ്യുന്നത് 'ജെ' സെക്ഷനിലാണ്. ഈ സെക്ഷന്റെ ചുമതല ജൂനിയർ സൂപ്രണ്ടിനാണ്. ഇവിടെ നിന്നും ഫയലുകൾ അഡ്മിനിസ്ട്രേറ്റീവ് അസിസ്റ്റന്റ്(1) നോക്കി അഡ്മിനിസ്ട്രേറ്റീവ് ഓഫീസർ, ഡയൂട്ടി ഡയറക്ടർ ഓഫ് നഴ്സിംഗും, ജെഡിഎംഇ (ജി) കൂടി കണ്ടശേഷം ഡയറക്ടർക്ക് അയയ്ക്കും. ഫയലിൽ അവസാന തീർപ്പ് കൽപ്പിക്കുന്നത് ഡയറക്ടറാണ്.

**പ്രധാനപ്പെട്ട സീറ്റുകളും കൈകാര്യം ചെയ്യുന്ന വിഷയങ്ങളും**

**ജെ1 സീറ്റ് - ശ്രീമതി. സിമി. ജി. റ്റി (ക്ലർക്ക്)**

സ്റ്റാഫ് നഴ്സുമാരുടെ ഡി.എം.ഇ പോസ്റ്റിംഗ്, റഗുലറൈസേഷൻ, പ്രൊബേഷൻ, സമയ ബന്ധിത ഹയർ ഗ്രേഡ് പ്രൊമോഷൻ തുടങ്ങിയ ജോലികൾ

**ജെ2 സീറ്റ് - ശ്രീ. ഉണ്ണികൃഷ്ണൻ.ബി. (സീനിയർ ക്ലർക്ക്)**

സ്റ്റാഫ് നഴ്സുമാരുടെ സർവ്വീസ് സംബന്ധമായ ജോലികൾ



**ജെ3 സീറ്റ് - ശ്രീ. ഷൺമുഖൻ. പി.കെ. (സീനിയർ ക്ലർക്ക്)**

ഹെഡ് നഴ്സ്, നഴ്സിങ് സൂപ്രണ്ട് ഗ്രേഡ് - 2, ഗ്രേഡ് -1, നഴ്സിങ് ഓഫീസർ എന്നീ വിഭാഗങ്ങളുടെ സർവ്വീസ് സംബന്ധമായ ജോലികൾ

**ജെ4 സീറ്റ് - ശ്രീമതി. ശശിരേഖ.വി.എസ്. (ക്ലർക്ക്)**

പൊതുജീവനകാര്യം, ആശ്രിത നിയമനം, അറ്റൻറർ ഗ്രേഡ് 2, ഗ്രേഡ് 1, ജൂനിയർ ലാബ് അസിസ്റ്റന്റ്, ഹോസ്പിറ്റൽ അറ്റൻഡർ ഗ്രേഡ് - 1, ഗ്രേഡ്-2, പവർ ലാൻഡ്രി അറ്റൻഡർ, ഹോസ്പിറ്റൽ അറ്റൻഡന്റ് ഗ്രേഡ് -2, ഗ്രേഡ് -1, നഴ്സിങ് അസിസ്റ്റന്റ്, ഹോസ്പിറ്റൽ അറ്റൻഡർ/അദർ അറ്റൻഡർ എന്നീ തസ്തികകളിലെ സർവ്വീസ് സംബന്ധമായ ജോലികൾ

**ജെ5 സീറ്റ് - ശ്രീ. സുരേഷ്കുമാർ.ആർ (ക്ലർക്ക്)**

ഫാർമസിസ്റ്റ്, ഫാർമസിസ്റ്റ് കം സ്റ്റോർ കീപ്പർ, ഫാർമസ്യൂട്ടിക്കൽ കെമിസ്റ്റ്, തിയേറ്റർ ടെക്നീഷ്യൻ, സയന്റിഫിക് അസിസ്റ്റന്റ്(ബ്ലഡ് ബാങ്ക്), സീനിയർ സയന്റിഫിക് അസിസ്റ്റന്റ്(ബ്ലഡ് ബാങ്ക്), സ്റ്റോർ സൂപ്രണ്ട്, ആരോഗ്യ വകുപ്പിൽ നിന്ന് വന്ന ലാബ് ടെക്നീഷ്യൻ, എക്സ്റേ മെക്കാനിക്, എക്സ്റേ സി.എസ്.ആർ. ടെക്നീഷ്യൻ, ബ്ലഡ് ബാങ്ക് ടെക്നീഷ്യൻ എന്നിവരുടെ സർവ്വീസ് സംബന്ധമായ കാര്യങ്ങൾ.

**കെ സെക്ഷൻ** **ഫോൺ: 2528583**

**ജൂനിയർ സൂപ്രണ്ട് -**

മെഡിക്കൽ വിദ്യാഭ്യാസ വകുപ്പിന്റെ കീഴിലുള്ള കോളേജു കളിലെയും മറ്റ് സ്ഥാപനങ്ങളിലെയും വിവരാവകാശനിയമവും, അസംബ്ലി ചോദ്യങ്ങളുടെമറുപടി സംബന്ധമായ ജോലികൾ, അഡ്മിനിസ്ട്രേഷൻ റിപ്പോർട്ട്, എല്ലാ സെക്ഷനുകളിലെയും കോടതി സംബന്ധമായ കേസുകളുടെ നിരീക്ഷണ ചുമതല, എല്ലാ വിഭാഗം ജീവനക്കാരുടെയും വിദേശയാത്രയ്ക്കുള്ള അനുമതി നൽകുന്നതിന് വേണ്ടിയുള്ള നടപടിക്രമങ്ങൾ സ്വീകരിക്കുക, വിവിധ തരത്തിലുള്ള പരിശീലന പ്രോഗ്രാമുകൾ സംഘടിപ്പിക്കുക തുടങ്ങിയവ ഈ സെക്ഷനിലാണ് കൈകാര്യം ചെയ്യുന്നത്. ഈ സെക്ഷന്റെ ചുമതല ജൂനിയർ സൂപ്രണ്ടിനാണ്. വിവരാവകാശ നിയമപ്രകാരം അപേക്ഷ നൽകേണ്ടത് പബ്ലിക് ഇൻഫർമേഷൻ ഓഫീസർക്കാണ്. ഈ അപേക്ഷ മേൽ നടപടിക്കായി 'കെ' സെക്ഷനിലേക്ക് അയക്കുന്നു. മറുപടി വിവരം അപേക്ഷകന് നൽകുന്നതും കെ. സെക്ഷനാണ്. കൂടാതെ

റെക്കോർഡ് സെക്ഷന്റെ ചുമതലയും ഈ സെക്ഷനാണ് കൈകാര്യം ചെയ്യുന്നത്.

**പ്രധാനപ്പെട്ട സീറ്റുകളും കൈകാര്യം ചെയ്യുന്ന വിഷയങ്ങളും**

**കെ1 സീറ്റ് : ശ്രീ. അജിത്.എൽ.എ (ക്ലർക്ക്)**

മെഡിക്കൽ വിദ്യാഭ്യാസ വകുപ്പിന്റെ കീഴിലുള്ള കോളേജുകളിലെയും മറ്റ് സ്ഥാപനങ്ങളിലെയും അസംബ്ലി ചോദ്യങ്ങളുടെ മറുപടി സംബന്ധമായ ജോലികൾ, അഡ്മിനിസ്ട്രേഷൻ റിപ്പോർട്ട്, എല്ലാ സെക്ഷനുകളിലെയും കോടതി സംബന്ധമായ കേസുകളുടെ നിരീക്ഷണ ചുമതല, എല്ലാ വിഭാഗം ജീവനക്കാരുടെയും വിദേശയാത്രയ്ക്കുള്ള അനുമതി നൽകുന്നതിന് വേണ്ടിയുള്ള നടപടിക്രമങ്ങൾ സ്വീകരിക്കുക, വിവിധ തരത്തിലുള്ള പരിശീലന പ്രോഗ്രാമുകൾ സംഘടിപ്പിക്കുക, ഡയറക്ടറേറ്റിലെ റെക്കോർഡ് സെക്ഷന്റെ ചുമതല തുടങ്ങിയ ജോലികൾ.

**കെ2 സീറ്റ് - ശ്രീ. കിഷോർ എസ്. (ക്ലർക്ക്)**

വിവരാവകാശ നിയമപ്രകാരമുള്ള അപേക്ഷകൾ/അപ്ലീകേഷൻ എന്നിവയുടെ പരിശോധന

**പ്ലാനിംഗ് സെക്ഷൻ ഫോൺ: 2528568**

- പ്ലാനിംഗ് ഓഫീസർ : ശ്രീ. പി. പി. ചന്ദ്രൻ
- ജൂനിയർ സൂപ്രണ്ട് : ശ്രീ. മുരളീധരൻ നായർ. സി.പി.

പ്ലാനിംഗ് സെക്ഷനിലാണ് മെഡിക്കൽ വിദ്യാഭ്യാസ ഡയറക്ടറുടെ കീഴിലുള്ള കോളേജുകളുടെയും അനുബന്ധ ആശുപത്രികളുടെയും വികസനത്തിന് ആവശ്യമായ പ്ലാൻ ബഡ്ജറ്റ് തയ്യാറാക്കി അംഗീകാരത്തിനായി സർക്കാരിൽ സമർപ്പിക്കുന്നത്. പുതിയ കെട്ടിടങ്ങളുടെ പണി, പഴയ കെട്ടിടങ്ങളുടെ പുനരുദ്ധാരണം, പുതിയ സ്കീം അനുവദിക്കൽ, എസ്.ബി.എം.ആർ പോലുള്ള ഗവേഷണങ്ങൾക്ക് ഫണ്ട് അനുവദിക്കൽ, പുതിയ പരീക്ഷണങ്ങൾ, പുതിയ തസ്തിക സൃഷ്ടിക്കൽ, എല്ലാ നിർമ്മാണ പ്രവർത്തനങ്ങൾക്കും പോസ്റ്റ് ക്രിയേഷനും വേണ്ട ഭരണാനുമതി ലഭിക്കുന്നതിനുള്ള പ്രവർത്തനങ്ങൾ മുതലായവയും പ്ലാനിംഗ് സെക്ഷനിൽ ചെയ്തുവരുന്നു. ഇതുമായി ബന്ധപ്പെട്ട ഫയലുകൾ പ്ലാനിംഗ് ഓഫീസർ, സീനിയർ ഫിനാൻസ് ഓഫീസർ മുഖേന ഡയറക്ടർക്കു സമർപ്പിക്കുന്നു.

**പ്രധാനപ്പെട്ട സീറ്റുകളും കൈകാര്യം ചെയ്യുന്ന വിഷയങ്ങളും**

**പി1 സീറ്റ് -ശ്രീ. ശ്രീനാഥ്. ജി.വി. (സീനിയർ ക്ലർക്ക്)**

പ്ലാൻ ബഡ്ജറ്റ് തയ്യാറാക്കൽ, ബഡ്ജറ്റ് വിഹിതം ബന്ധപ്പെട്ട സ്ഥാപനങ്ങൾക്ക് നൽകൽ, പ്ലാനിൽ വരുന്ന ജോലികളെക്കുറിച്ചുള്ള പുനരവലോകനം, പ്ലാൻ ഫണ്ടിൽ നിന്നും ചിലവാക്കിയ തുകയുടെ പുരോഗതി, എസ്.ബി.എം.ആർ ഫണ്ട് വിഹിതം വിവിധ സ്ഥാപനങ്ങൾക്ക് നൽകൽ, സി.എം.ഇ ഫണ്ടിൽ നിന്നും ചിലവാക്കിയ തുകയുടെ പുരോഗതി വിലയിരുത്തൽ, പ്ലാൻ സ്പെസിലേക്ക് വേണ്ടുന്ന വിവരങ്ങൾ നൽകൽ, ചെലവ് സംബന്ധിച്ച കണക്കുകൾ എല്ലാ മാസവും സർക്കാരിലേക്ക് സമർപ്പിക്കൽ, പുതിയ പദ്ധതി നിർദ്ദേശങ്ങൾ സർക്കാരിനയച്ച് ആവശ്യമായ അനുമതി വാങ്ങൽ.

**പി2 സീറ്റ് - ശ്രീമതി. ശുഭാണി.എൽ (സീനിയർ ക്ലർക്ക്)**

തസ്തിക സൃഷ്ടിക്കൽ, തസ്തിക ഉയർത്തൽ എന്നിവ സംബന്ധിച്ചുള്ള വിഷയങ്ങൾ.

**പി4 സീറ്റ് - ശ്രീ. ജയപ്രകാശ്. എസ്**

എല്ലാ മെഡിക്കൽ വിദ്യാഭ്യാസ വകുപ്പിലെ എല്ലാ നിർമ്മാണ പ്രവർത്തനങ്ങളും, പഴയ കെട്ടിടങ്ങളുടെ പുനരുദ്ധാരണവും, പബ്ലിംഗ്, ജീവനക്കാർക്ക് തിരിച്ചറിയൽ കാർഡ് നൽകുക എന്നീ വിഷയങ്ങൾ.

**പി5 സീറ്റ് : ശ്രീ. വത്സലൻ.വി.സി. (സീനിയർ ക്ലർക്ക്)**

പ്ലാൻ ഫണ്ട് ഉപയോഗിച്ച് സാധന സാമഗ്രികൾ വാങ്ങുന്നതിലേക്കുള്ള ഭരണാനുമതിയും ക്രയാനുമതിയും നൽകൽ എന്നീ വിഷയങ്ങൾ

**ഡി.പി.സി. സെക്ഷൻ                      ഫോൺ:    2528578**

**ജൂനിയർ സൂപ്രണ്ട്                      :            ശ്രീ. ദിനേശ് കുമാർ**

മെഡിക്കൽ വിദ്യാഭ്യാസ കാര്യലയത്തിന്റെ കീഴിലുള്ള കോളേജുകളിലേയും മറ്റ് സ്ഥാപനങ്ങളിലേയും ജീവനക്കാരുടെ പ്രമോഷൻ സംബന്ധമായ കാര്യങ്ങൾ കൈകാര്യം ചെയ്യുന്നതിനു വേണ്ടിയാണ് ഡി.പി.സി. (ഡിപ്പാർട്ട്മെന്റൽ പ്രമോഷൻ കമ്മിറ്റി) സെക്ഷൻ രൂപീകരിച്ചിരിക്കുന്നത്. ജൂനിയർ സൂപ്രണ്ടിന്റെ നേതൃത്വത്തിൽ രണ്ട് ക്ലർക്കുമാർ ഈ സെക്ഷന്റെ ചുമതല നിർവ്വഹിക്കുന്നു. ഗസറ്റഡ് ഉദ്യോഗസ്ഥന്മാരുടെ സി.ആർ. (കോൺഫിഡൻഷ്യൽ റിപ്പോർട്ട്)

ഇവിടെയാണ് സൂക്ഷിക്കുന്നത്. ഡി.പി.സി മീറ്റിംഗുകൾ നടത്തി സെലക്ട് ലിസ്റ്റ് തയ്യാറാക്കി വിജ്ഞാപനം ചെയ്യുന്ന ജോലിയാണ് മുഖ്യമായി കൈകാര്യം ചെയ്യുന്നത്. ഡിപിസി മീറ്റിംഗിനുള്ള കുറിപ്പിന്റെ കരട് ഡിപിസി സെക്ഷൻ തയ്യാറാക്കി അഡ്മിനിസ്ട്രേറ്റീവ് അസിസ്റ്റന്റ് (1/2), സീനിയർ അഡ്മിനിസ്ട്രേറ്റീവ് ഓഫീസർ/ ഡിവിഷൻ ഇ /ജെഡിഎംഇ(എം)/ജെഡിഎംഇ(ജി) മുഖേന ഡയറക്ടർക്ക് സമർപ്പിക്കുന്നു.

**പ്രധാനപ്പെട്ട സീറ്റുകളും കൈകാര്യം ചെയ്യുന്ന വിഷയങ്ങളും**

**ഡി.പി.സി.1 സീറ്റ് - ശ്രീമതി. ലക്ഷ്മി.എ (കൂർക്ക്)**

മെഡിക്കൽ എഡ്യൂക്കേഷൻ ഡയറക്ടർ, പ്രിൻസിപ്പാൾ, ജെഡിഎംഇ(എം), ക്ലിനിക്കൽ വിഭാഗത്തിലുള്ള ഡോക്ടർമാർ തുടങ്ങിയവരുടെ പ്രമോഷനു വേണ്ടിയുള്ള സെലക്ട് ലിസ്റ്റ് തയ്യാറാക്കുന്ന ജോലികൾ. ഇതു മെഡിക്കൽ കോളേജിലെ അധ്യാപകരുടെ അഡി.ഇൻക്രിമെന്റ് അനുവദിക്കുന്നതും ഈ സെക്ഷനിലാണ് കൈകാര്യം ചെയ്യുന്നത്.

**ഡി.പി.സി. 2 -**

ക്ലിനിക്കൽ സ്റ്റാഫ് ഒഴിച്ചുള്ള എല്ലാ ജീവനക്കാരുടെയും സെലക്ട് ലിസ്റ്റ് തയ്യാറാക്കൽ, മെഡിക്കൽ നോൺ ക്ലിനിക്കൽ വിഭാഗത്തിലുള്ള ഡോക്ടർമാർ, ഡൻസ്, നഴ്സിങ്, ഫാർമസി, നോൺ മെഡിക്കൽ അധ്യാപകർ, ടെക്നിക്കലും മിനിസ്റ്റീരിയൽ വിഭാഗത്തിലും പെട്ടവരുടെ സെലക്ട് ലിസ്റ്റ് തയ്യാറാക്കൽ. കൂടാതെ എഎ, എസിഒ, എസ്എസ്, റേഡിയോഗ്രാഫർ(അധ്യാപനം), ലക്ചറർ ഇൻ സ്റ്റാറ്റിസ്റ്റിക്സ് & ഡെമോഗ്രാഫി, ടെക്നിക്കൽ അസിസ്റ്റന്റ് (റെഫ്രിജറേഷൻ & എസി, ഇലക്ട്രോണിക്സ്), സയന്റിഫിക് അസിസ്റ്റന്റ് (ഇലക്ട്രോഡയ ഗോസിസ്, ബ്ലഡ് ബാങ്ക്, ഡെർമറ്റോളജി & വെനിറോളജി, സിറോളജി), സീനിയർ സയന്റിഫിക് ഓഫീസർ (പത്തോളജി, അനാട്ടമി, മൈക്രോബയോളജി, ബയോകെമിസ്ട്രി, സിറോളജി, ഗാസ്ട്രോ എന്ററോളജി), ലക്ചറർ (ഹെൽത്ത് എഡ്യൂക്കേഷൻ, മെഡിക്കോ സോഷ്യോളജി, സൈക്കാട്രിക് സോഷ്യൽ വർക്ക്, എന്റമോളജി, എപ്പിഡിമിയോളജി), ട്യൂട്ടർ ടെക്നീഷ്യൻ (എം.എൽ.റ്റി, ഒപ്റ്റോമെട്രി, ഡൻസ് ഹൈജീനിസ്റ്റ്, ഡൻസ് മെക്കാനിക്), മെഡിക്കൽ റക്കോർഡ് സൂപ്രണ്ട്, ചീഫ് ഒക്യുപേഷണൽ തെറാപ്പിസ്റ്റ്, ചീഫ് ഫിസിയോ തെറാപ്പിസ്റ്റ്, ഡയാലിസിസ് ടെക്നീഷ്യൻ, നഴ്സിങ് സൂപ്രണ്ട് ഗ്രേഡ് 1, ഗ്രേഡ് 2, നഴ്സിങ് ഓഫീസർ, സ്റ്റോർ സൂപ്രണ്ട് തുടങ്ങിയ ലോവർ കാറ്റഗറി ജീവനക്കാരുടെ പ്രമോഷന്റെ സെലക്ട് ലിസ്റ്റ് തയ്യാറാക്കൽ എന്നിവയാണ് ഈ വിഭാഗം കൈകാര്യം ചെയ്യുന്ന ജോലികൾ.

**പരീക്ഷ സെക്ഷൻ**

**ഫോൺ: 2528561**

- ജോയിന്റ് ഡയറക്ടർ (എം) : ഡോ. ശ്രീകുമാരി. കെ
- ജോയിന്റ് ഡയറക്ടർ (ജി) : ഡോ. ജ്യോതീന്ദ്രകുമാർ
- സീനിയർ സയന്റിഫിക് ഓഫീസർ : ശ്രീമതി. ഓമനാ മാത്യു. റ്റി  
എക്സാമിനേഷൻ ഇൻ ചാർജ്ജ്  
(പാരാമെഡിക്കൽ)
- സീനിയർ സൂപ്രണ്ട് : ശ്രീമതി. നിർമ്മലാ ദേവി

അക്കാദമിക് സെക്ഷനിൽ തന്നെ പ്രത്യേകമായി പരീക്ഷാവിഭാഗം പ്രവർത്തിക്കുന്നു. ഈ വിഭാഗത്തിന്റെ മേലധികാരി ജോയിന്റ് ഡയറക്ടർ (എം) & ജോയിന്റ് ഡയറക്ടർ (ജി) ആണ്.

പരീക്ഷാ വിഭാഗത്തിൽ രണ്ട് സെക്ഷനുകൾ പ്രവർത്തിക്കുന്നു. ഈ സെക്ഷന്റെ മേൽനോട്ടം സീനിയർ സൂപ്രണ്ടാണ് നോക്കുന്നത്. മെഡിക്കൽ വിദ്യാഭ്യാസ വകുപ്പ് നടത്തുന്ന പാരാമെഡിക്കൽ കോഴ്സുകളുടെ പരീക്ഷാ ഫീസ്, മറ്റ് വിശദമായ വിവരങ്ങൾ അഡ്മിഷനിൽ ജോലി ചെയ്യുന്ന ക്ലർക്കുമാർ, ഇവർ ചെയ്യുന്ന ജോലിയുടെ വിശദമായ വിവരം താഴെ പ്രതിപാദിക്കുന്നു.

**പ്രധാനപ്പെട്ട സീറ്റുകളും കൈകാര്യം ചെയ്യുന്ന വിഷയങ്ങളും**

**ബി5 സീറ്റ് : ശ്രീ. അജത്.ബി.(ക്ലർക്ക്)**

പാരാമെഡിക്കൽ ഡിപ്ലോമാ കോഴ്സുകളുടെ (ഡിപ്ലോമാ ഇൻ എൻഡോസ്കോപ്പി, ഡി.എം.എൽ.റ്റി, ഡി.ഒ.റ്റി.റ്റി, ഡി.ആർ.റ്റി, ഡി.എൻ.റ്റി, ഡി.സി.ഡി.എം, ഡോറ, ഡി.സി.ഡി.എച്ച്, ഡി.സി.വി.റ്റി. തുടങ്ങിയവ) പരീക്ഷ സംബന്ധമായ ജോലികൾ, നോമിനൽ റോൾ ഉണ്ടാക്കുക, ഹാൾ ടിക്കറ്റ് വിതരണം, റിസൽറ്റ് പ്രസിദ്ധീകരിക്കുക, മാർക്ക് ലിസ്റ്റ്, ഡ്യൂപ്ലിക്കേറ്റ് മാർക്ക് ലിസ്റ്റ്, ഇക്വലൻസി സർട്ടിഫിക്കറ്റ് എന്നിവ നൽകുക, സർട്ടിഫിക്കറ്റ് പരിശോധന, പരീക്ഷ പേപ്പറുകളുടെ പുനർപരിശോധന, പ്രൊവിഷണൽ മാർക്ക് ലിസ്റ്റ്/സർട്ടിഫിക്കറ്റ് വിതരണം എന്നിവ സംബന്ധമായ എല്ലാ ജോലികളും ഈ വിഭാഗം കൈകാര്യം ചെയ്യുന്നു.

**ബി7 - ശ്രീമതി. മഞ്ജു.ജി.ആർ.(ക്ലർക്ക്)**

ഡി.ഫാം രജിസ്ട്രേഷൻ, പരീക്ഷ സംബന്ധമായ ജോലികൾ, പരാതികൾ, മൂല്യനിർണ്ണയവുമായി ബന്ധപ്പെട്ട ജോലികൾ (ഒന്നാം വർഷം) എന്നിവ ചെയ്തു വരുന്നു.

**ബി8 സീറ്റ് - ശ്രീ. നിഖിൽരാജ് (ക്ലർക്ക്)**

ഡി.ഫാം, ഡിപ്ലോമ സർട്ടിഫിക്കറ്റ്, മാർക്ക് ലിസ്റ്റ്, ജന്യനസ്റ്റ് സർട്ടിഫിക്കറ്റ്, ഡ്യൂപ്ലിക്കേറ്റ് മാർക്ക് ലിസ്റ്റ്, മൈഗ്രേഷൻ സർട്ടിഫിക്കറ്റ്, ട്രാൻസ്ക്രിപ്റ്റ് സർട്ടിഫിക്കറ്റ് (രണ്ടാംവർഷം), പരാതികൾ, മൂല്യനിർണ്ണയവുമായി ബന്ധപ്പെട്ട ജോലികൾ, പരീക്ഷ സംബന്ധമായ ജോലികൾ എന്നിവ ചെയ്തു വരുന്നു.

കൂടാതെ അക്കാദമിക് സെക്ഷനിലെ ബി 9 സീറ്റിലും പാരാമെഡിക്കൽ പരീക്ഷ സംബന്ധമായ ജോലികൾ ചെയ്തു വരുന്നു.

**ഡേറ്റാ എൻട്രി ഓപ്പറേറ്റർ - കുമാരി. രജി. വി.ആർ**

സെക്ഷനിലെ കമ്പ്യൂട്ടർ ടൈപ്പിംഗ് ജോലികൾ ചെയ്യുകയും, അവ കമ്പ്യൂട്ടർ പ്രോഗ്രാമുമായി ബന്ധിപ്പിക്കുകയും ചെയ്യുന്നു.

**പരീക്ഷ വിഭാഗത്തിൽ നിന്നും നൽകുന്ന വിവിധ സർട്ടിഫിക്കറ്റുകൾ**

**(എ). ഡി.ഫാം സംബന്ധമായ സർട്ടിഫിക്കറ്റുകൾ**

**1. ഡിപ്ലോമ സർട്ടിഫിക്കറ്റ്**

- ചെലാൻ ഫീ - 50 രൂപ
- അക്കൗണ്ട് ഹെഡ് - 0210-03-105-അലോപ്പതി 98-എക്സാം ഫീ ആൻഡ് അദർ ഫീ

ഹാജരാക്കേണ്ട രേഖകൾ:-

1. ഒറിജിനൽ ട്രെയിനിംഗ് സർട്ടിഫിക്കറ്റ്
2. ഡി. ഫാം പാർട്ട് ഒന്ന്, പാർട്ട് രണ്ട്, എസ്.എസ്.എൽ.സി സർട്ടിഫിക്കറ്റ് എന്നിവയുടെ സാക്ഷ്യപ്പെടുത്തിയ പകർപ്പുകൾ
3. ബന്ധപ്പെട്ട കോളേജ് പ്രിൻസിപ്പൽമാർ വഴി അപേക്ഷ സമർപ്പിക്കേണ്ടതാണ്

2. മൈഗ്രേഷൻ സർട്ടിഫിക്കറ്റ്

ചെലാൻ ഫീ - 50 രൂപ  
അക്കൗണ്ട് ഹെഡ് - 0210-03-105-അലോപ്പതി 98-എക്സാം ഫീ ആൻഡ് അദർ ഫീ

ഹാജരാക്കേണ്ട രേഖകൾ:-

- 1. എസ്.എസ്.എൽ.സി സർട്ടിഫിക്കറ്റ്
- 2. പ്ലസ് ടു സർട്ടിഫിക്കറ്റ്
- 3. ഡി.ഫാം പാർട്ട് ഒന്ന്, രണ്ട് മാർക്ക് ലിസ്റ്റ്
- 4. ഡിപ്ലോമ സർട്ടിഫിക്കറ്റ്, ടി സി, കോഴ്സ്, സ്വഭാവ സർട്ടിഫിക്കറ്റ്
- 5. അവസാനം പഠിച്ച സ്ഥാപനത്തിലെ പ്രിൻസിപ്പാളിന്റെ ശുപാർശ കത്ത്.

എന്നീ സർട്ടിഫിക്കറ്റുകളുടെ സാക്ഷ്യപ്പെടുത്തിയ പകർപ്പുകൾ

3. ട്രാൻസ്ക്രിപ്റ്റ് സർട്ടിഫിക്കറ്റ്

ചെലാൻ ഫീ - 50 രൂപ  
അക്കൗണ്ട് ഹെഡ് - 0210-03-105-അലോപ്പതി 98-എക്സാം ഫീ ആൻഡ് അദർ ഫീ

ഹാജരാക്കേണ്ട രേഖകൾ:-

- 1. ബന്ധപ്പെട്ട കോളേജ് പ്രിൻസിപ്പാളിന്റെ പക്കൽ നിന്നും ലഭിക്കുന്ന സാക്ഷ്യപ്പെടുത്തിയ ട്രാൻസ്ക്രിപ്റ്റ്
- 2. ഡിപ്ലോമ സർട്ടിഫിക്കറ്റ്, പാർട്ട് ഒന്ന്, പാർട്ട് രണ്ട് മാർക്ക് ലിസ്റ്റ് എന്നിവയുടെ സാക്ഷ്യപ്പെടുത്തിയ പകർപ്പുകൾ

4. ഡ്യൂപ്ലിക്കേറ്റ് സർട്ടിഫിക്കറ്റ്, മാർക്ക് ലിസ്റ്റ്

(1) ഡ്യൂപ്ലിക്കേറ്റ് സർട്ടിഫിക്കറ്റ്

ചെലാൻ ഫീ - 300/- രൂപ  
അക്കൗണ്ട് ഹെഡ് - 0210-03-105-അലോപ്പതി 98-എക്സാം ഫീ ആൻഡ് അദർ ഫീ

(2) ഡ്യൂപ്ലിക്കേറ്റ് മാർക്ക് ലിസ്റ്റ്

ചെലാൻ ഫീ - 200/- രൂപ  
അക്കൗണ്ട് ഹെഡ് - 0210-03-105-അലോപ്പതി 98-എക്സാം ഫീ ആൻഡ് അദർ ഫീ

ഹാജരാക്കേണ്ട രേഖകൾ:-

1. നോട്ടറിയിൽ നിന്നും 50 രൂപ മുദ്രപത്രത്തിൽ വാങ്ങിയ സത്യവാങ്മൂലം
2. ഒരു വർത്തമാനപത്രത്തിൽ പരസ്യം നൽകി 15 ദിവസത്തിന് ശേഷം അപേക്ഷിക്കേണ്ടതാണ്.

**(ബി). പാരാമെഡിക്കൽ സംബന്ധമായ സർട്ടിഫിക്കറ്റുകൾ**

**1. ഫീസ്**

ക്രമ നമ്പർ	വിശദാംശങ്ങൾ	തുക
1	പരീക്ഷാ ഫീസ്	150
2	പിന്നീടുള്ള ഹാജരാകൽ	200
3	പുനർ മൂല്യനം	150
4	രജിസ്ട്രേഷൻ	50
5	മാർക്ക് ലിസ്റ്റ്	50
6	സർട്ടിഫിക്കറ്റ്	100

**2. ഡ്യൂപ്ലിക്കേറ്റ് സർട്ടിഫിക്കറ്റ്**

ചെലാൻ ഫീ - 300 രൂപ  
 അക്കൗണ്ട് ഹെഡ് - 0210-03-105-99-എക്സാം ഫീ ആൻഡ് അദർ ഫീ

ഹാജരാക്കേണ്ട രേഖകൾ:-

1. വെള്ളക്കടലാസിൽ തയ്യാറാക്കിയ അപേക്ഷ
2. മാർക്ക് ലിസ്റ്റിന്റെ സാക്ഷ്യപ്പെടുത്തിയ പകർപ്പ്
3. നോട്ടറിയിൽ നിന്നും 50 രൂപ മുദ്രപത്രത്തിൽ വാങ്ങിയ സത്യവാങ്മൂലം
4. ഒരു വർത്തമാനപത്രത്തിൽ പരസ്യം നൽകി 15 ദിവസത്തിന് ശേഷം അപേക്ഷിക്കേണ്ടതാണ്.

**3. ഡ്യൂപ്ലിക്കേറ്റ് മാർക്ക് ലിസ്റ്റ്**

ചെലാൻ ഫീ - 200 രൂപ  
 അക്കൗണ്ട് ഹെഡ് - 0210-03-105-99-എക്സാം ഫീ ആൻഡ് അദർ ഫീ

ഹാജരാക്കേണ്ട രേഖകൾ:-

1. വെള്ളക്കടലാസിൽ തയ്യാറാക്കിയ അപേക്ഷ
2. മാർക്ക് ലിസ്റ്റിന്റെ സാക്ഷ്യപ്പെടുത്തിയ പകർപ്പ്
3. നോട്ടറിയിൽ നിന്നും 50 രൂപ മുദ്രപത്രത്തിൽ വാങ്ങിയ സത്യവാങ്മൂലം



4. ഒരു വർത്തമാനപത്രത്തിൽ പരസ്യം നൽകി 15 ദിവസത്തിന് ശേഷം അപേക്ഷിക്കേണ്ടതാണ്.

4. പ്രൊവിഷണൽ സർട്ടിഫിക്കറ്റ്

ചെലാൻ ഫീ - 100 രൂപ  
അക്കൗണ്ട് ഹെഡ് - 0210-03-105-99-എക്സാമിനേഷൻ ഫീ ആൻഡ് അദർ ഫീ

ഹാജരാക്കേണ്ട രേഖകൾ:-

- 1. വെള്ളക്കടലാസിൽ തയ്യാറാക്കിയ അപേക്ഷ

5. ഇക്വലൻസി സർട്ടിഫിക്കറ്റ്

ചെലാൻ ഫീ - 50 രൂപ  
അക്കൗണ്ട് ഹെഡ് - 0210-03-105-99-എക്സാമിനേഷൻ ഫീ ആൻഡ് അദർ ഫീ

ഹാജരാക്കേണ്ട രേഖകൾ:-

- 1. വെള്ളക്കടലാസിൽ തയ്യാറാക്കിയ അപേക്ഷ

6. വെരിഫിക്കേഷൻ സർട്ടിഫിക്കറ്റ്

1000/- രൂപ (ഇന്ത്യക്കകത്ത് ഉള്ളവർ) സെക്രട്ടറി, പാരാമെഡിക്കൽ കൗൺസിൽ എന്ന പേരിൽ ഡിമാന്റ് ഡ്രാഫ്റ്റ് അയയ്ക്കണം.

5000/- രൂപ (ഇന്ത്യക്ക് പുറത്തുള്ളവർ) സെക്രട്ടറി, പാരാമെഡിക്കൽ കൗൺസിൽ എന്ന പേരിൽ ഡിമാന്റ് ഡ്രാഫ്റ്റ് അയയ്ക്കണം.

പാരാമെഡിക്കൽ രജിസ്ട്രേഷൻ സംബന്ധിച്ചുള്ള വിവരങ്ങൾ [www.keralaparamedicalcouncil.org](http://www.keralaparamedicalcouncil.org) എന്ന വെബ്സൈറ്റിൽ ലഭ്യമാണ്. രജിസ്ട്രേഷനുള്ള അപേക്ഷ ഡി.എം.ഇ ഓഫീസിൽ നൽകേണ്ടതാണ്. രജിസ്ട്രേഷൻ സർട്ടിഫിക്കറ്റ് സമയബന്ധിതമായി തയ്യാറാവുന്നമുറയ്ക്ക് ഡി.എം.ഇ ഓഫീസിൽ വന്ന് രജിസ്റ്ററിൽ ഒപ്പിട്ട് വാങ്ങേണ്ടതാണ്.

തപാൽ/ഫെയർകോപ്പി സെക്ഷൻ

ഫോൺ: 2528571

ഫെയർ കോപ്പി സൂപ്രണ്ട് : ശ്രീമതി. ചിത്ര. കെ

മെഡിക്കൽ വിദ്യാഭ്യാസ വകുപ്പിലേയ്ക്ക് ലഭിക്കുന്നതും, വകുപ്പിൽ നിന്നും അയയ്ക്കപ്പെടുകയും ചെയ്യുന്ന കത്തിടപാടുകൾ കൈകാര്യം ചെയ്യപ്പെടുന്നത് ഈ വിഭാഗത്തിലാണ്. വകുപ്പുമായി ബന്ധപ്പെട്ട ഫയൽ

വർക്കുകളുടെ ടൈപ്പിംഗ് ജോലികളും ഈ വിഭാഗം കൈകാര്യം ചെയ്യുന്നു. ഈ സെക്ഷന്റെ ചുമതല ഫെയർ കോപ്പി സൂപ്രണ്ടിനാണ്. ഇൻവെഡ് ഡെസ് പാച്ച് മേഖലകളിലെ മേൽനോട്ടം, ടൈപ്പിംഗ് ജോലികൾ വീതിച്ചു കൊടുക്കുക, സ്റ്റാമ്പ് അക്കൗണ്ട് രജിസ്റ്റർ മെയ്ന്റൈൻ ചെയ്യുക, എല്ലാവിധ സ്പീഡ് പോസ്റ്റുകളും രജിസ്റ്റേഡ് തപാലുകളും സാധാരണ തപാലുകളും സ്വീകരിക്കുകയും തരംതിരിച്ച് അതാത് വിഭാഗങ്ങളിലേയ്ക്ക് എത്തിക്കുക എന്നിവ ഈ സെക്ഷനിൽ ചെയ്യുന്നു.

**പ്രധാനപ്പെട്ട സീറ്റുകൾ**

ശ്രീമതി. ജയ.വി.ജി (എൽ.ഡി ക്ലർക്ക്)  
ശ്രീമതി. റെജി.ജി (എൽ.ഡി ക്ലർക്ക്)

- റ്റി1 സീറ്റ് - ശ്രീമതി. ഉഷാകുമാരി.എം.എസ് (സെലക്ഷൻ ഗ്രേഡ് ടൈപ്പിസ്റ്റ്)
- റ്റി2 സീറ്റ് - ശ്രീമതി. സന്ധ്യ.ജെ.ആർ (സീനിയർ ടൈപ്പിസ്റ്റ്)
- റ്റി3 സീറ്റ് - ശ്രീമതി. മിനി.വി.എസ് (സീനിയർ ടൈപ്പിസ്റ്റ്)
- റ്റി4 സീറ്റ് - ശ്രീമതി. ലേനി വൽസലം (സീനിയർ ടൈപ്പിസ്റ്റ്)
- റ്റി5 സീറ്റ് - ശ്രീമതി. ഷൈലാരാണി.ജെ (എൽ.ഡി.ടൈപ്പിസ്റ്റ്)
- റ്റി6 സീറ്റ് - ശ്രീമതി. നിഷാ രാജൻ (എൽ.ഡി.ടൈപ്പിസ്റ്റ്)
- റ്റി7 സീറ്റ് - ശ്രീമതി. അശ്വതി.എസ് (എൽ.ഡി.ടൈപ്പിസ്റ്റ്)
- റ്റി8 സീറ്റ് - ശ്രീ.ശ്രീജിത്ത്.ജി (എൽ.ഡി.ടൈപ്പിസ്റ്റ്)
- റ്റി10 സീറ്റ് - ശ്രീ.അനിൽകുമാർ (എൽ.ഡി.ടൈപ്പിസ്റ്റ്)

**പ്രസ്സ്** **ഫോൺ: 2528389**

**സീനിയർ സൂപ്രണ്ട് : ശ്രീ. രതീഷ്**

മെഡിക്കൽ വിദ്യാഭ്യാസ ഡയറക്ടറേറ്റിനും അതിനു കീഴിൽ പ്രവർത്തിക്കുന്ന മെഡിക്കൽ കോളേജുകൾ, ആശുപത്രികൾ തുടങ്ങിയ സ്ഥാപനങ്ങൾക്കും ആവശ്യമായി വരുന്ന ഫോറങ്ങൾ, രജിസ്റ്ററുകൾ, ഒ.പി. ടിക്കറ്റ് തുടങ്ങിയവ അച്ചടിച്ചു നൽകുന്നതിനായി ഡി.എം.ഇ യുടെ കീഴിൽ തിരുവനന്തപുരം മെഡിക്കൽ കോളേജ് കാമ്പസിൽ ഒരു പ്രസ് പ്രവർത്തിച്ചു വരുന്നു. പ്രസ് സൂപ്രണ്ടിനാണ് ഇതിന്റെ ചുമതല.

ധാരാളം ഫോറങ്ങൾ ആവശ്യമായി വരുന്ന സർക്കാർ മെഡിക്കൽ കോളേജുകളുടെ ആവശ്യം ഈ സ്ഥാപനം സമയബന്ധിതമായി നടത്തി വരുന്നു. കൂടാതെ ഡി.എം.ഇ തലത്തിൽ നടത്തി വരുന്ന ഡിപ്ലോമ പരീക്ഷകൾക്കുള്ള ഉത്തരക്കടലാസുകളും അച്ചടിച്ച് നൽകുന്നത് ഈ പ്രസിൾ നിന്നുമാണ്.

**പ്രധാനപ്പെട്ട ഉദ്യോഗസ്ഥർ**

ശ്രീമതി. ആനി. പി.ഡി (ഫോർമാൻ കം ലിത്തോ പ്രസ് ഓപ്പറേറ്റർ)  
ശ്രീ. സന്ദീപ്. ജി. നാഥ് (പ്രിന്റർ)

**വാഹനങ്ങൾ**

മെഡിക്കൽ വിദ്യാഭ്യാസ ഡയറക്ടറേറ്റിൽ ഡയറക്ടറുടെതുൾപ്പെടെ 5 വാഹനങ്ങളാണ് നിലവിൽ ഉള്ളത്. ഈ വാഹനങ്ങൾക്കായി 5 ഡ്രൈവർമാരും ഉണ്ട്. ഇവയുടെ ചുമതല അഡ്മിനിസ്ട്രേറ്റീവ് അസിസ്റ്റന്റ് (1) നാണ്.

**മെഡിക്കൽ വിദ്യാഭ്യാസ കാര്യലയത്തിനു കീഴിലുള്ള  
അനുബന്ധ സ്ഥാപനങ്ങൾ**

തിരുവനന്തപുരം	ആലപ്പുഴ	കോട്ടയം	തൃശ്ശൂർ	കോഴിക്കോട്	മഞ്ചേരി
ഗവ. മെഡിക്കൽ കോളേജ്	ഗവ. റി.ഡി.മെഡിക്കൽ കോളേജ്	ഗവ. മെഡിക്കൽ കോളേജ്	ഗവ. മെഡിക്കൽ കോളേജ്	ഗവ. മെഡിക്കൽ കോളേജ്	ഗവ. മെഡിക്കൽ കോളേജ്
ഗവ. ഡന്റൽ കോളേജ് (ദന്താശുപത്രി)	-	ഗവ. ഡന്റൽ കോളേജ് (ദന്താശുപത്രി)	-	ഗവ. ഡന്റൽ കോളേജ് (ദന്താശുപത്രി)	-
ഗവ. നഴ്സിങ് കോളേജ്	ഗവ. നഴ്സിങ് കോളേജ്	ഗവ. നഴ്സിങ് കോളേജ്	ഗവ. നഴ്സിങ് കോളേജ്	ഗവ. നഴ്സിങ് കോളേജ്	-
ഗവ.ഫാർമസി കോളേജ്,	ഗവ. ഫാർമസി കോളേജ്	ഗവ. ഫാർമസി കോളേജ്	-	ഗവ. ഫാർമസി കോളേജ്	-
പ്രിയദർശിനി ഇൻസ്റ്റിറ്റ്യൂട്ട് ഓഫ് പാരാമെഡിക്കൽ സയൻസസ്	-	-	-	-	-
1.ഗവ. മെഡിക്കൽ കോളേജ് ആശുപത്രി 2. ശ്രീ.അവിട്ടം തിരുനാൾ ആശുപത്രി 3. പുലയനാർ കോട്ട നെഞ്ചുരോഗാശുപത്രി 4. ഫിസിക്കൽ മെഡിസിൻ ആന്റ് റിഹാബിലിറ്റേഷൻ സെന്റർ 5. ലിംപ് ഫിറ്റിംഗ് സെന്റർ 6. റീജിയണൽ ഇൻസ്റ്റിറ്റ്യൂട്ട് ഓഫ് ഓഫ്താൽമോളജി 7. പി.എച്ച്. സെന്റർ, പാങ്ങപ്പാറ	ഗവ. മെഡിക്കൽ കോളേജ് ആശുപത്രി	ഗവ. മെഡിക്കൽ കോളേജ് ആശുപത്രി	1.ഗവ. മെഡിക്കൽ കോളേജ് ആശുപത്രി, മുളംകുന്നത്തുകാവ് 2. ഗവ. നെഞ്ചുരോഗാശുപത്രി, മുളംകുന്നത്തുകാവ് 3. പി.എച്ച്. സെന്റർ, തോളൂർ	1.ഗവ. മെഡിക്കൽ കോളേജ് ആശുപത്രി 2. ഇൻസ്റ്റിറ്റ്യൂട്ട് ഓഫ് മെറ്റേണൽ ആന്റ് ചൈൽഡ് ഹെൽത്ത് 3. ഗവ.നെഞ്ചുരോഗാശുപത്രി 4. ഫിസിക്കൽ മെഡിസിൻ ആന്റ് റിഹാബിലിറ്റേഷൻ സെന്റർ	-
	ഗവ. വൈറോളജി ഇൻസ്റ്റിറ്റ്യൂട്ട്	ഇൻസ്റ്റിറ്റ്യൂട്ട് ഓഫ് ചൈൽഡ് ഹെൽത്ത്	-		-

**ഗവൺമെന്റ് മെഡിക്കൽ കോളേജുകളിലെ വിവിധ വകുപ്പുകളിലെ കോഴ്സുകളും, സീറ്റുകളുടെ എണ്ണവും, ഫീസും**

1. മെഡിക്കൽ പോസ്റ്റ് ഗ്രാജുവേറ്റ് സൂപ്പർ സ്പെഷ്യാലിറ്റി കോഴ്സുകൾ
2. മെഡിക്കൽ പോസ്റ്റ് ഗ്രാജുവേറ്റ് ഡിഗ്രി കോഴ്സ്
3. മെഡിക്കൽ പി.ജി. ഡിപ്ലോമ കോഴ്സുകൾ
4. ഡന്റൽ പോസ്റ്റ് ഗ്രാജുവേറ്റ് കോഴ്സുകൾ (എം.ഡി.എസ്)
5. നഴ്സിങ് പോസ്റ്റ് ഗ്രാജുവേറ്റ് ഡിഗ്രി (എം.എസ്.സി നഴ്സിങ്)
6. ഫാർമസി പോസ്റ്റ് ഗ്രാജുവേറ്റ് കോഴ്സുകൾ (എം.ഫാം)
7. നഴ്സിങ് പോസ്റ്റ് ബേസിക് സ്പെഷ്യാലിറ്റി ഡിപ്ലോമ കോഴ്സ്
8. പാരാ മെഡിക്കൽ പോസ്റ്റ് ഗ്രാജുവേറ്റ് ഡിഗ്രി / ഡിപ്ലോമ കോഴ്സുകൾ
9. ഗ്രാജുവേറ്റ് കോഴ്സുകൾ
10. പാരാമെഡിക്കൽ ഡിപ്ലോമ കോഴ്സുകൾ

**മെഡിക്കൽ പോസ്റ്റ് ഗ്രാജുവേറ്റ് സൂപ്പർ സ്പെഷ്യാലിറ്റി കോഴ്സുകൾ**

ക്രമ നമ്പർ	ഡിഗ്രി കോഴ്സ്	മെഡിക്കൽ കോളേജ്						ട്യൂഷൻ ഫീ
		തിരു	ആലപ്പുഴ	കോട്ടയം	തൃശ്ശൂർ	കോഴിക്കോട്	ആകെ	
1	എം.സി.എച്ച് പീഡിയാട്രിക് സർജറി	6	-	1	-	4	11	₹ 57,000/ വാർഷിക ഫീസ്
2	എം.സി.എച്ച് പ്ലാസ്റ്റിക് സർജറി	2	-	1	-	2	5	
3	എം.സി.എച്ച് തൊറാസിക് സർജറി	4	-	1	-	2	7	
4	എം.സി.എച്ച് ന്യൂറോസർജറി	6	2	2	1	2	13	
5	എം.സി.എച്ച് ജനിറ്റോ യൂറിനറി സർജറി	6	2	3	-	4	15	
6	എം.സി.എച്ച് സർജിക്കൽ ഗാസ്ട്രോ	1	-	-	-	-	1	
7	ഡി.എം. ന്യൂറോളജി	5	2	1	-	1	9	
8	ഡി.എം.കാർഡിയോളജി	8	2	4	-	6	20	
9	ഡി.എം.നെഫ്രോളജി	3	-	1	-	2	6	
10	ഡി.എം.പൾമണറി മെഡിസിൻ	-	-	-	-	1	1	
11	ഡി.എം.ഗാസ്ട്രോഎന്ററോളജി	6	-	1	-	4	11	
12	എം.ഫിൽ ഇൻ ക്ലിനിക്കൽ എപ്പിഡമിയോളജി		-	-	-	-		
	<b>ആകെ</b>	<b>47</b>	<b>8</b>	<b>15</b>	<b>1</b>	<b>28</b>	<b>99</b>	

**മെഡിക്കൽ പോസ്റ്റ് ഗ്രാജുവേറ്റ് ഡിഗ്രി കോഴ്സ്**

ക്രമ നമ്പർ	ഡിഗ്രി കോഴ്സ്	മെഡിക്കൽ കോളേജ്						ട്യൂഷൻ ഫീ
		തിരു	ആലപ്പുഴ	കോട്ടയം	തൃശ്ശൂർ	കോഴിക്കോട്	ആകെ	
1	എം.ഡി.അനസ്തേഷ്യ	5	1	2	4	3	15	₹ 45,000 / വാർഷിക ഫീസ്
2	എം.ഡി.ബയോകെമിസ്ട്രി	2		1	1	2	6	
3	എം.ഡി.ഫോറൻസിക് മെഡിസിൻ	2	1	1	2	1	7	
4.	എം.ഡി. ത്വക്ക് രോഗം (ഡർമറ്റോളജി & വെനിറിയോളജി)	3	1	3	2	2	11	
5	എം.ഡി.ജനറൽ മെഡിസിൻ	9	4	7	4	8	32	
6	എം.ഡി. മൈക്രോബയോളജി	2		1	3	2	8	
7.	എ.എസ്. ഒ & ജി	5	2	3	4	5	19	
8.	എം.ഡി.പാതോളജി	4	1	4	5	3	17	
9.	എം.ഡി.ഫാർമക്കോളജി	3	1	1	2	1	8	
10	എം.ഡി.ഫിസിയോളജി	3	1	1	2	2	9	
11	എം.ഡി.പി.എം.ആർ	2				1	3	
12	എം.ഡി.പീഡിയാട്രിക്സ്	5	2	3	1	4	15	
13.	എം.ഡി. സൈക്യാട്രി	1	1	1	2	1	6	
14.	എം.ഡി.റേഡിയോ ഡയഗ്നോസിസ്	2	2	-	3	2	9	
15	എം.ഡി.റേഡിയോതെറാപ്പി	1		1	1	1	4	
16.	എം.ഡി.കമ്മ്യൂണിറ്റി മെഡിസിൻ	3	1	1	1	2	8	
17.	എം.ഡി.റെസ്പിറേറ്ററി മെഡിസിൻ	2	-	1	1	2	6	
18.	എം.ഡി.ട്രാൻസ്ഫ്യൂഷൻ മെഡിസിൻ	1	-	-	-	-	1	
19.	എം.ഡി. ഫാമിലി മെഡിസിൻ	-	-	-	-	1	1	
20	എം.ഡി. എമർജൻസി മെഡിസിൻ	-	-	-	-	1	1	
21	എം.എസ്.അനാട്ടമി	2	1	1	1	2	7	
22	എം.എസ്. ഓട്ടോറൈനോലാറിൻഗോളജി	3	1	2	1	1	8	
23	എം.എസ്.ജനറൽ സർജറി	12	2	5	4	8	31	
24	എം.എസ്.ഓഫ്താൽമോളജി	4	1	1	3	3	12	
25	എം.എസ്.ഓർത്തോപീഡിക്സ്	3	-	2	4	2	11	
	<b>ആകെ</b>	<b>79</b>	<b>23</b>	<b>42</b>	<b>51</b>	<b>60</b>	<b>255</b>	

**മെഡിക്കൽ പി.ജി. ഡിപ്ലോമ കോഴ്സുകൾ**

ക്രമ നമ്പർ	ഡിഗ്രി കോഴ്സ്	തിരു	ആലപ്പുഴ	കോട്ടയം	തൃശ്ശൂർ	കോഴിക്കോട്	ആകെ	ട്യൂഷൻ ഫീ
1.	ഡിപ്ലോമ ഇൻ അനസ്തേഷ്യ	4	1	3	-	3	11	₹ 39,000/ വാർഷിക ഫീസ്
2.	ഡിപ്ലോമ ഇൻ ചൈൽഡ് ഹെൽത്ത്	3	1	-	-	6	10	
3.	ഡിപ്ലോമ ഇൻ ക്ലിനിക്കൽ പാരന്റോളജി	2	-	-	-	3	5	
4.	ഡിപ്ലോമ ഇൻ ഡർമറ്റോളജി & വെനിറിയോളജി	-	-	-	-	1	1	
5.	ഡിപ്ലോമ ഇൻ ഓട്ടോലാറിൻഗോളജി	1	-	1	-	3	5	
6.	ഡി.എം.ആർ.ഡി	1	-	-	-	1	2	
7.	ഡി.എം.ആർ.റ്റി	1	-	-	-	1	2	
8.	ഡിപ്ലോമ ഒ & ജി	6	1	2	-	6	15	
9.	ഡിപ്ലോമ ഇൻ ഓഫ്താൽമോളജി	2	1	2	-	3	8	
10.	ഡിപ്ലോമ ഇൻ ഓർത്തോപീഡിക്സ്	4	1	3	-	3	11	
11.	ഡിപ്ലോമ പി.എം.ആർ	-	-	-	-	2	2	
12.	ഡിപ്ലോമ ഇൻ സൈക്യാട്രിക് മെഡിസിൻ	3	-	-	-	-	3	
13.	ഡിപ്ലോമ ഇൻ പബ്ലിക് ഹെൽത്ത്	1	-	-	-	-	1	
14.	ഡി.റ്റി.സി.ഡി	1	-	-	-	2	3	
	<b>ആകെ</b>	<b>29</b>	<b>5</b>	<b>11</b>		<b>34</b>	<b>79</b>	

**ഡന്റൽ പോസ്റ്റ് ഗ്രാജുവേറ്റ് കോഴ്സുകൾ (എം.ഡി.എസ്)**

ക്രമ നമ്പർ	ഡിഗ്രി കോഴ്സ്	തിരു	ആലപ്പുഴ	കോട്ടയം	തൃശ്ശൂർ	കോഴിക്കോട്	ട്യൂഷൻ ഫീ
1.	എം.ഡി.എസ് ഇൻ പ്രോസ്തോഡോന്റിക്സ്	4	-	2	-	2	₹ 40,400 / വാർഷിക ഫീസ്
2.	എം.ഡി.എസ് ഇൻ ഓറൽ ആന്റ് മാക്സിലോ ഫേഷ്യൽ സർജറി	4	-	2	-	2	
3.	എം.ഡി.എസ് ഇൻ ഓർത്തോ ഡോന്റിക്സ്	3	-	3	-	2	
4.	എം.ഡി.എസ് ഇൻ പെരിയോ ഡോന്റിക്സ്	4	-	2	-	2	
5.	എം.ഡി.എസ് ഇൻ കൺസർവേറ്റീവ് ഡെന്റിസ്റ്റ്രി	4	-	2	-	2	
6.	എം.ഡി.എസ് ഇൻ ഓറൽ പത്തോളജി ആന്റ് മൈക്രോബയോളജി	3	-	3	-	2	
7.	എം.ഡി.എസ് ഇൻ പെഡോഡോന്റിക്സ്	2	-	-	-	2	
8.	എം.ഡി.എസ് ഇൻ ഓറൽ മെഡിസിൻ ആന്റ് റേഡിയോളജി	2	-	-	-	2	
	<b>ആകെ</b>	<b>26</b>	<b>-</b>	<b>14</b>	<b>-</b>	<b>16</b>	

**നഴ്സിങ് പോസ്റ്റ് ഗ്രാജേറ്റ് ഡിഗ്രി (എം.എസ്.സി നഴ്സിങ്)**

ക്രമ നമ്പർ	ഡിഗ്രി കോഴ്സ്	തിരു	ആലപ്പുഴ	കോട്ടയം	തൃശ്ശൂർ	കോഴിക്കോട്	ആകെ	ട്യൂഷൻ ഫീ
1.	മെഡിക്കൽ സർജിക്കൽ നഴ്സിങ്	8	5	6	4	6	29	₹ 28,000/ വാർഷിക ഫീസ്
2.	കമ്മ്യൂണിറ്റി ഹെൽത്ത് നഴ്സിങ്	8	5	4	4	6	27	
3.	ചൈൽഡ് ഹെൽത്ത് നഴ്സിങ്	8	5	4	4	6	27	
4.	ഒബ്സ്റ്റട്രിക്സ് ആന്റ് ഗൈനക്കോളജി നഴ്സിങ്	4	5	4	4	6	23	
5.	മെന്റൽ ഹെൽത്ത് നഴ്സിങ്	-	-	4	4	6	14	
	<b>ആകെ</b>	<b>28</b>	<b>20</b>	<b>22</b>	<b>20</b>	<b>30</b>	<b>120</b>	

**ഫാർമസി പോസ്റ്റ് ഗ്രാജേറ്റ് കോഴ്സുകൾ (എം.ഫാം)**

ക്രമ നമ്പർ	ഡിഗ്രി കോഴ്സ്	തിരു	ആലപ്പുഴ	കോട്ടയം	തൃശ്ശൂർ	കോഴിക്കോട്	ആകെ	ട്യൂഷൻ ഫീ
1.	ഫാർമസ്യൂട്ടിക്കൽ അനാലിസിസ്	2	-	-	-	-	2	₹ 35,500/ വാർഷിക ഫീസ്
2.	ഫാർമക്കോഗോസി & ഫൈറ്റോ-കെമിസ്ട്രി	2	-	-	-	-	2	
3.	ഫാർമസ്യൂട്ടിക്സ്	8	-	-	-	10	18	
4.	ഫാർമക്കോളജി	8	-	-	-	-	8	
5.	ഫാർമസി പ്രാക്ടീസ്	8	-	-	-	10	18	
6.	ഫാർമസ്യൂട്ടിക്കൽ കെമിസ്ട്രി	10	-	-	-	-	10	
	<b>ആകെ</b>	<b>38</b>				<b>20</b>	<b>58</b>	

**നഴ്സിങ് - പോസ്റ്റ് ബേസിക് സ്പെഷ്യാലിറ്റി ഡിപ്ലോമ കോഴ്സ്**

ക്രമ നമ്പർ	കോഴ്സ്	കോളേജ് ഓഫ് നഴ്സിങ്, തിരു	കോളേജ് ഓഫ് നഴ്സിങ്, കോട്ടയം	ആകെ	ട്യൂഷൻ ഫീ
1	ക്രിട്ടിക്കൽ കെയർ നഴ്സിങ്	10	6	16	₹ 10,000/ വാർഷിക ഫീസ്
2	എമർജൻസി ആന്റ് ഡിസാസ്റ്റർ നഴ്സിങ്	10	-	10	
3	ഓങ്കോളജി നഴ്സിങ്	10	4	14	
4	ന്യൂറോസയൻസ് നഴ്സിങ്	-	4	4	
5	കാർഡിയോ തൊറാസിക് നഴ്സിങ്	-	4	4	
6	നിയോനറ്റൽ നഴ്സിങ്	-	4	4	
7	നഴ്സ് മിഡ് വൈഫറി പ്രാക്ടീഷണർ	10	-	10	
	<b>ആകെ</b>	<b>40</b>	<b>22</b>	<b>62</b>	



**നഴ്സിങ് - ഡിപ്ലോമാ കോഴ്സുകൾ**

കോഴ്സ്	തിരു	കോട്ടയം (പട്ടിക വർഗ്ഗ വിഭാഗത്തിൽപ്പെട്ട വർക്ക് മാത്രം)	കോഴിക്കോട്	ആകെ	ട്യൂഷൻ ഫീ
ജനറൽ നഴ്സിങ് ആന്റ് മിഡ് വൈഫറി കോഴ്സ്	30	20	30	80	₹ / വാർഷിക ഫീസ്

**പാഠാ മെഡിക്കൽ പോസ്റ്റ് ഗ്രാജുവേറ്റ് ഡിഗ്രി / ഡിപ്ലോമാ കോഴ്സുകൾ**

ക്രമ നമ്പർ	കോഴ്സ്	തിരു	ട്യൂഷൻ ഫീ
1	എം.എസ്.സി.എം.എൽ.റ്റി	12	₹ 27,250/- വാർഷിക ഫീസ്
2	പി.ജി.ഡിപ്ലോമാ ഇൻ ക്ലിനിക്കൽ ചൈൽഡ് ഡെവലപ്മെന്റ്	12	₹ 5,500/- വാർഷിക ഫീസ്
ആകെ		24	

**മെഡിക്കൽ ഡിപ്ലോമാ കോഴ്സുകൾ**

ക്രമ നമ്പർ	കോഴ്സ്	തിരു	ആലപ്പുഴ	കോട്ടയം	തൃശ്ശൂർ	കോഴിക്കോട്	പ്രായദേശാനു ഇൻസ്റ്റിറ്റ്യൂട്ട്, തിരു	പാഠാമെഡിക്കൽ ഇൻസ്റ്റിറ്റ്യൂട്ട്, പയ്യന്നൂർ, കണ്ണൂർ	പബ്ലിക് ഹെൽത്ത് ലാബ്, തിരു	ആകെ	ട്യൂഷൻ ഫീ
1.	ഡിപ്ലോമാ ഇൻ മെഡിക്കൽ ലാബ് ടെക്നോളജി	40	15	15	35	30	20	30	15	200	₹ 15000/ വാർഷിക ഫീസ്
2	ഡിപ്ലോമാ ഇൻ റേഡിയോളജിക്കൽ ടെക്നോളജി	10	10	15	35	30	30	-	-	130	
3	ഡിപ്ലോമാ ഇൻ ഓഫ്താൽമിക് അസിസ്റ്റന്റ്സ്	5	5	15	25	10	20	-	-	80	
4	ഡിപ്ലോമാ ഇൻ ഓപ്പറേഷൻ തിയറ്റർ ടെക്നോളജി	15	10	10	15	15	-	-	-	65	
5	ഡിപ്ലോമാ ഇൻ ന്യൂറോ ടെക്നോളജി	8	4	2	-	4	-	-	-	18	
6	ഡിപ്ലോമാ ഇൻ ഡയാലിസിസ് ടെക്നോളജി	15	-	10	-	10	-	-	-	35	

7	ഡിപ്ലോമാ ഇൻ എൻഡോസ്കോപ്പി ടെക്നോളജി	4	-	-	-	4	-	-	-	8		
8	ഡിപ്ലോമാ ഇൻ ഡെന്റൽ ഓപ്പറേറ്റീംഗ് റൂം അസിസ്റ്റൻസ്	10	-	-	-	10	-	-	-	20		
9	ഡിപ്ലോമാ ഇൻ റെസ്പിറേറ്ററി ടെക്നോളജി	-	-	-	-	4	-	-	-	4		
10	ഡി ഫാം	20	40	30	-	50	40	-	-	180	₹ 5000/വാർഷിക ഫീസ്	
11	ഡിപ്ലോമാ ഇൻ ഡെന്റൽ ഹൈജീനിസ്റ്റ്	ഡെന്റൽ കോളേജ്, തിരു					10				20	
12	ഡിപ്ലോമാ ഇൻ ഡെന്റൽ മെക്കാനിക്സ്	ഡെന്റൽ കോളേജ്, തിരു		ഡെന്റൽ കോളേജ്, കോഴിക്കോട്		10	-	-		25		

**ഗ്രാജുവേറ്റ് കോഴ്സുകൾ**

ക്രമ നമ്പർ	ഡിഗ്രി കോഴ്സ്	തിരു	ആലപ്പുഴ	കോട്ടയം	തൃശ്ശൂർ	കോഴിക്കോട്	മഞ്ചേരി	ആകെ	ട്യൂഷൻ ഫീ
1.	എം.ബി.ബി.എസ്	250	150	150	150	250	100	1050	₹ 20,000/വാർഷിക ഫീസ്
2.	ബി.ഡി.എസ്	50	-	50	-	50	-	150	₹ 23,000/വാർഷിക ഫീസ്
3.	ബി.എസ്.സി നഴ്സിങ്	75	60	60	60	60	-	315	₹ 20,000/വാർഷിക ഫീസ്
4.	ബി.എസ്.സി എം. എൽ.റ്റി	24	-	-	-	24	-	48	₹ 18,000/വാർഷിക ഫീസ്
5.	ബി.എസ്.സി പെർഫ്യൂഷൻ ടെക്നോളജി	4	-	-	-	2	-	6	₹ 19,000/വാർഷിക ഫീസ്
6.	ബി.സി.വി.റ്റി	3	5	4	-	4	-	16	
7.	ബി.എസ്.സി.ഓ പ്റ്റോമെട്രി	20	-	-	-	20	-	40	₹ 19,000/വാർഷിക ഫീസ്
8.	പോസ്റ്റ്ബേസിക് ബി. എസ്.സി നഴ്സിങ്	30	-	-	-	-	-	30	₹ 20,000/വാർഷിക ഫീസ്
9.	ബി.ഫാം	60	20	60		20	-	160	₹ 20,000/വാർഷിക ഫീസ്
	<b>ആകെ</b>	516	235	324	210	430	100	1815	

മെഡിക്കൽ വിദ്യാഭ്യാസ കാര്യാലയം